

SPAUN SMS 5808 NF

Extrémně nízkošumový a ekologický multipřepínač

Když k nám dorazil, nevypadal nijak extra. Multipřepínač má pouze 4 satelitní vstupy (resp. 1 quattro LNB) a 1 pozemní a 8 výstupů pro přijímače. Přesně něco pro jednu nebo dvě rodiny, pokud jim stačí pouze jeden satelit.

Samozřejmě vypadal velmi profesionálně jako

všechny switche SPAUN a disponoval veškerými funkcemi, které jsme od něj očekávali: možnost připojit buď quattro, nebo twin, nebo quad konvertory a mimo jiné i mód standby. Nicméně ve chvíli, kdy jsme začali s měřením, zůstali jsme jako opaření. Šumová charakteristika byla neuvěřitelně perfektní!

Začneme ale od začátku. Zkontrolovali jsme vstupní napětí, abychom se přesvědčili, že se opravdu jedná o zařízení

přátelské k životnímu prostředí. Pokud jsou všechny přijímače v pohotovostním režimu, multiswitch vypne konvertor (nebo konvertory) a redukuje tak odběr na 3.5W. Naměřili jsme, že

napájecí proud je v pohotovostním režimu 33mA r.m.s. Což odpovídá spotřebě 7.6 VA. Vezme-li v

potaz, že spotřeba může být až 13W, má pohotovostní režim smysl. Ušetří totiž téměř 10W.

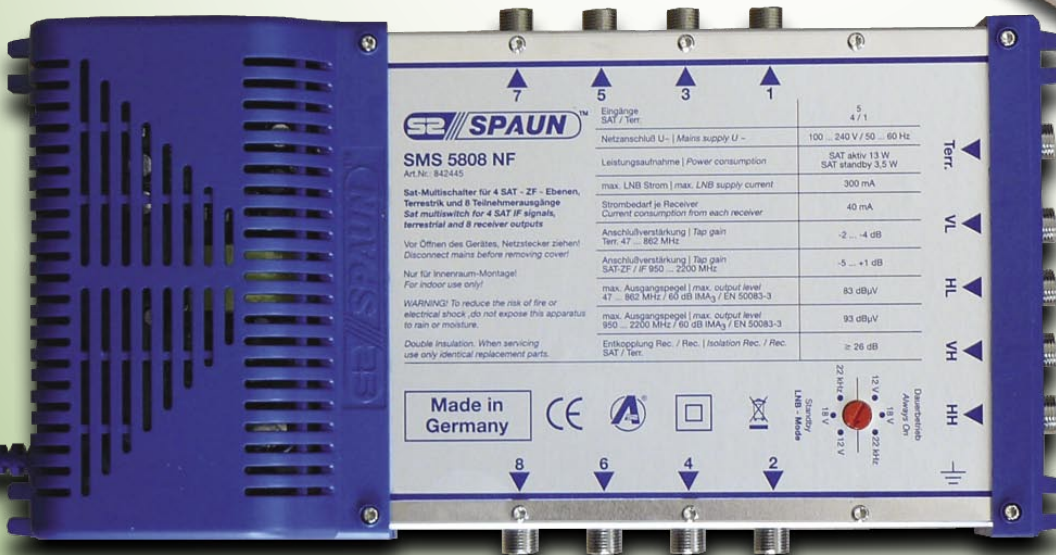
OK, dalším krokem byl výběr transpondérů coby testovacího vstupu. Zobrazeny jsou v tabulce 1. Jak můžete vidět, vybrali jsme 3 transpondéry pro každý satelitní vstup (VL, HL, VH a HH) umístěné víceméně na krajích a ve středu podpásem. Měření 12ti transpondérů na 12ti výstupech zabere čas, ale pokud má multiswitch nějaké slabé místo, nemůže zůstat nepovšimnuto. Co tedy zesílení na odboč-

TELE-satellite World

[www.TELE-satellite.com/...](http://www.TELE-satellite.com/)

Download this report in other languages from the Internet:

Arabic	العربية	www.TELE-satellite.com/TELE-satellite-0807/ara/spaun.pdf
Indonesian	Indonesia	www.TELE-satellite.com/TELE-satellite-0807/bid/spaun.pdf
Bulgarian	Български	www.TELE-satellite.com/TELE-satellite-0807/bul/spaun.pdf
Czech	Česky	www.TELE-satellite.com/TELE-satellite-0807/ces/spaun.pdf
German	Deutsch	www.TELE-satellite.com/TELE-satellite-0807/deu/spaun.pdf
English	English	www.TELE-satellite.com/TELE-satellite-0807/eng/spaun.pdf
Spanish	Español	www.TELE-satellite.com/TELE-satellite-0807/esp/spaun.pdf
Farsi	فارسی	www.TELE-satellite.com/TELE-satellite-0807/far/spaun.pdf
French	Français	www.TELE-satellite.com/TELE-satellite-0807/fra/spaun.pdf
Greek	Ελληνικά	www.TELE-satellite.com/TELE-satellite-0807/hel/spaun.pdf
Croatian	Hrvatski	www.TELE-satellite.com/TELE-satellite-0807/hrv/spaun.pdf
Italian	Italiano	www.TELE-satellite.com/TELE-satellite-0807/ita/spaun.pdf
Hungarian	Magyar	www.TELE-satellite.com/TELE-satellite-0807/mag/spaun.pdf
Mandarin	中文	www.TELE-satellite.com/TELE-satellite-0807/man/spaun.pdf
Dutch	Nederlands	www.TELE-satellite.com/TELE-satellite-0807/ned/spaun.pdf
Polish	Polski	www.TELE-satellite.com/TELE-satellite-0807/pol/spaun.pdf
Portuguese	Português	www.TELE-satellite.com/TELE-satellite-0807/por/spaun.pdf
Romanian	Românesc	www.TELE-satellite.com/TELE-satellite-0807/rom/spaun.pdf
Russian	Русский	www.TELE-satellite.com/TELE-satellite-0807/rus/spaun.pdf
Swedish	Svenska	www.TELE-satellite.com/TELE-satellite-0807/sve/spaun.pdf
Turkish	Türkçe	www.TELE-satellite.com/TELE-satellite-0807/tur/spaun.pdf



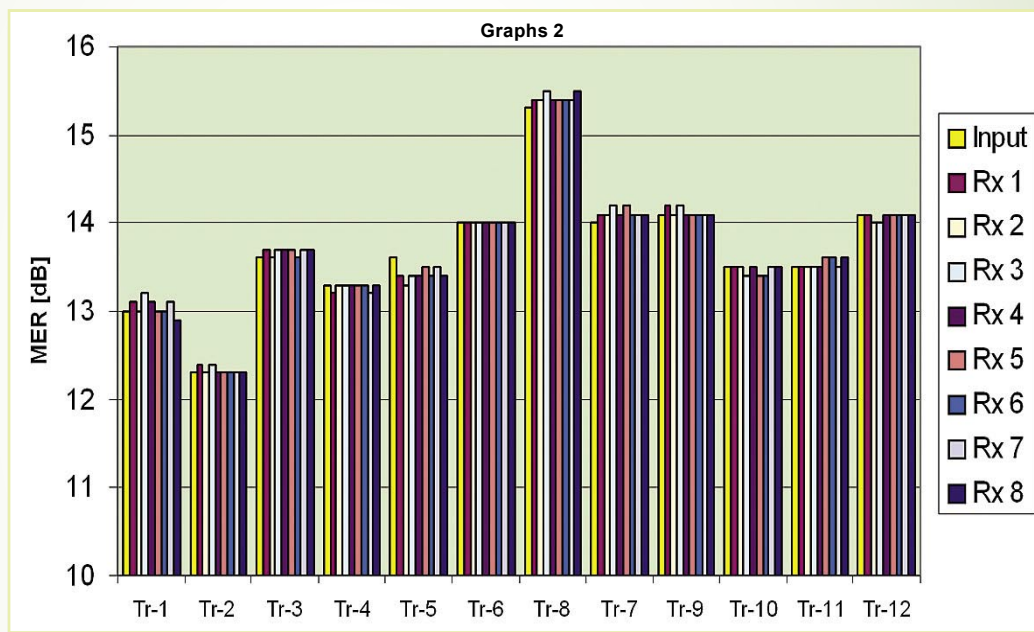
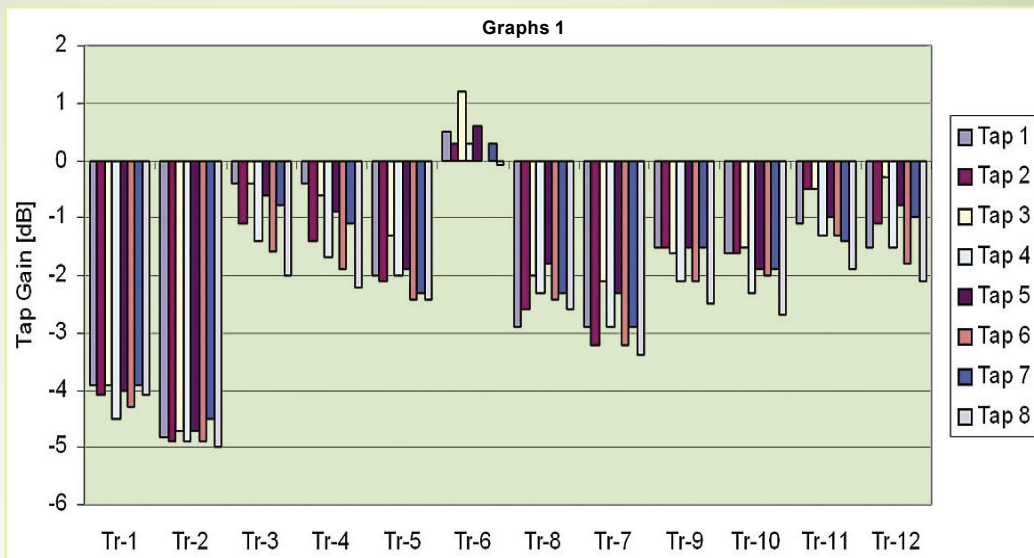
Transponder	Pol.	Freq.	Multiswitch input
Tr-1	V	10719	VL
Tr-2	H	10723	HL
Tr-3	H	11296	HL
Tr-4	V	11278	VL
Tr-5	H	11642	HL
Tr-6	V	11662	VL
Tr-8	V	11727	VH
Tr-7	H	11747	HH
Tr-9	H	12092	HH
Tr-10	V	12111	VH
Tr-11	V	12713	VH
Tr-12	H	12731	HH

kách? Dle specifikace by mělo být do -5dB...+1dB. Udělali jsme měření a dočkali se prvního příjemného překvapení. Jak je možno vidět na grafech (Graf 1), aktuální výsledky přesně korespondují s údaji výrobce.

Co víc, rozdíly mezi jednotlivými odbočkami jsou jen asi 1dB. Což je zanedbatelné.

Nyní nejtěžší testy. Většina multiswitchů zhoršuje kvalitu signálu. Kvalita je obvykle měřena jako odstup signál/šum nebo MER (koeficient modulační chyby). Rozhodli jsme se pro druhý způsob.

A to nás zcela ochromilo. Viz grafy MER (Graf 2). Žádný rozdíl mezi vstupem a odbočkami. Signál vycházející z SMS 5808 NF je přesně tak dobrý, jako kdyby vycházel přímo z LNB! Na každé větvi! Není potřeba instalace větších parabol, protože díky tomuto multiswitchi budou mít vaše receivery přístup k tak kvalitnímu signálu, jako v případě přímého připojení.



Názor experta

+
Vyjimečný výkon - extrémně nízký útlum a dobrá charakteristika zesílení na jednotlivých větvích. Možnost použití quattroro, twin nebo quad konvertoru. Pohotovostní režim šetří peníze a ekologicky nezátěžující. Velmi dobré zpracování.



Jacek Pawlowski
TELE-satellite
Test Center
Poland

-

Nic

TECHNIC DATA	
Manufacturer	SPAUN Electronic, Byk-Gulden-Str. 22, D-78224 Singen, Germany
Website	http://www.spaun.de
Email	info@spaun.de
Phone	+49 (0) 7731-86730
Fax	+49 (0) 7731-64202
Model	SMS 5808 NF
Function	Multiswitch with standby mode
Inputs	4 satellite and 1 terrestrial
Receiver outputs	8
Tap Gain SAT-IF 950...2150 MHz	-5...+1 dB
Tap Gain Terrestrial 47...862 MHz	-2...-3dB
Mains supply	100...240 V 50...60 Hz
Power consumption (operate)	13 W
Power consumption (standby)	3.5 W
LNB supply current	300 mA max.
Current consumption on receiver outputs	40 mA each
Isolation between receiver outputs	26 dB min.
Ambient temperature	-20 ... +50 °C (Indoor use only!)
Dimensions	259 x 132 x 56 mm