

# Topfield TF7700HSCI

## Elegantní HDTV PVR přijímač s příslušenstvím

V posledních několika vydání TELE-satelitu jsme již představovali HD kompatibilní přijímače od high-end výrobce Topfield, zvláště pak top model TF7700HDPVR se dvěma tunery, funkcí PVR a integrovaným pevným diskem (vydání 03/2008).

model TF7700HSCI: jednotunerový HDTV DVB-S2 přijímač. Zadní panel je vybaven USB Host konektorem, který

je určený pro externí pevné nebo USB flash disky. Jinak je TF7700HSCI receiverem s CI slotem a ovládající DVB-S,



Výrobce rychle zjistil, že je spousta zákazníků, kteří nejsou televizní maniaci a nepotřebují tedy nezbytně dva tunery. Tento počet by klidně mohl být i vyšší, pokud nahrávky bylo možné za pomoci externího pevného disku přehrát i jinde, jako je například druhý satelitní přijímač v ložnici, na chatě, na dovolené, při kempování atd. Mohli byste dokonce použít více než jeden externí disk pro vybudování malého video archivu nebo vnést větší pořádek do již stávajícího.

Topfield všechna tato přání vyslyšel a vyvinul jejich nový

DVB-S2-QPSK a DVB-S2-8PSK formáty.

TF7700HSCI je vizuálně přitažlivý. Dodává se v plochém, 43cm širokém a černě zbarveném šasi, které perfektně padne do každého TV stolku. Výborně čitelný VFD displej je umístěn prominentně uprostřed čelního panelu a zobrazuje číslo aktuální předvolby a, v pohotovostním režimu, aktuální čas.

Pětice tlačítka vám umožní ovládání přijímače i bez dálkového ovládání a dva CI sloty ukryté umně za odklápěcí krytkou jsou kompatibilní se všemi myslitelnými moduly (Irdeto, Seca, Conax, Viacess, Cryptoworks, Nagravision atd.)

Pouhý pohled na zadní panel dokáže na vaši tváři vyvolat úsměv: kromě HDMI přípojky, kterou lze na HDTV přijímači

Nahrávky oblíbených pořadů je možno ukládat na externí hard disk přes USB port

očekávat, zde naleznete také dva Scart konektory, šestice RCA jacků pro stereo zvuk, obraz a YUV výstupy, optický zvukový digitální výstup, rozhraní RS-232, USB 2.0 Host port a samozřejmě IF vstup se smyčkou na výstup.

Topfield implementoval do zadního panelu také malý přepínač, kterým vám dovolí zvolit typ výstupu mezi HDMI, YUV a Scart, což také ovlivňuje nastavení v hlavním menu.

satelitů. Výrobce konečně vyslyšel nekonečné kritické ohlasy, které se snesly na zastaralý seznam satelitů a transpondérů a provedl rozsáhlou generálku, takže nyní je možné nalézt téměř všechny HD kanály na všech známých satelitních pozicích. Nezapomínejme ale, že nové HD kanály se na satelitech objevují každý týden, což znamená, že nemohly být pochopitelně do přijímače doprogramovány. Za to opravdu nelze svalovat vinu na výrobce.

kteřou používá. Široká paleta možností nastavení začíná s automatickou aktualizací hodin a, na rozdíl od mnoha jiných výrobců, zapnutí či vypnutí letního a zimního času pouhým stiskem tlačítka.

Mluvit s vámi bude přijímač německy, anglicky, francouzsky, italsky, španělsky, arabsky, řecky, turecky, švédsky, dánsky, norský, holandsky, rusky, polsky, persky, finsky, česky, thajsky, maďarsky, bulharsky a slovensky.



Přiložené dálkové ovládání padne dobře do ruky a má kvalitní popisky. Námi testovaný přijímač byl také vybaven velmi podrobným uživatelským manuálem v angličtině; pro různé cílové země je samozřejmě poskytována příslušná jazyková mutace.

## Každodenní použití

Při první zapnutí přijímače se zobrazí hlavní menu, jehož činnost nelze ukončit, dokud nejsou provedena základní nastavení a není dokončeno hledání kanálů. Předprogramovaný seznam stanic, který by mohl nějak zjednodušit prvotní instalaci nebyl k dispozici.

Přednastavený seznam satelitů zahrnoval 143 evropských, asijských a amerických

Naštěstí je poměrně snadné přidávat do seznamu nové satelity a data o transpondérech; stejně tak je snadné upravovat data již existující. Stejně jako všechny ostatní výrobky Topfield i TF7700HSCI podporuje protokoly DiSEqC 1.0, 1.1, 1.2 a 1.3 (USALS) a je tedy možné jej připojit stejně tak k nejjednoduššímu multifeedovému kombinacím, motorizovaným DiSEqC kompletům nebo toroidálním parabolám WaveFrontier s až 16 konvertory.

Široký výběr oscilačních frekvencí (LOF) pro C pásmo a Ku pásmo je v přijímači již naprogramován. Pokud byste měli v úmyslu použít S pásmovou anténu, díky manuálním úpravám LOF by to neměl být problém. Jakmile je přijímač připojen ke specifické anténě, je na řadě vyhledávání kanálů. Jak je u Topfield zvykem, k prohledání a ulo-

žení 110 transpondérového satelitu bylo zapotřebí jen něco kolem čtyř minut.

Kromě automatického vyhledání je dispozici samozřejmě i vyhledávání manuální a dále možnost ručního vložení hodnoty PID pro ostřílenější uživatele.

Pokud je to požadováno je možno zapnout síťové vyhledávání; můžete si tak být jisti, že přijímač nalezne všechny dostupné kanály i v případě, že se poskytovatel rozhodne změnit uspořádání kanálů na různých transpondérech.

V menu Nastavení systému si uživatel může upravit vybavení přijímače dle jeho požadavků a to i v kombinaci s TV,

Další nastavení zahrnují spoustu možností upravit nastavení OSD a A/V výstupních signálů.

Pokud je DIP na zadním panelu přepnutý do polohy video výstup HDMI a/nebo YUV, Scart výstup bude mít pouze S-Video nebo CVBS. Pokud je přepínač v poloze Scart je na jeho výstupu dostupný RGB signál.

Ačkoli se stále více a více poskytovatelů snaží poskytovat jejich programy ve formátu 16:9, je stále spousta společností vysílajících ve starším formátu 4:3. TF7700HSCI umožní uživateli vybrat si, zda chtějí tyto kanály sledovat v přiblíženém režimu, a zaplnili tak celou plochu obrazovky, nebo s černými pruhy na levé a pravé straně obrazu.

V případě, že TV nepodporuje signál 16:9, přijímač



#### Aktualizace firmware z USB flash disku

může převést výstupní signál do formátu Letterbox nebo jej prostě vycentruje na obrazovce.

Bylo by ale celkem oprávněné konstatovat, že téměř nikdo z uživatelů nebude tento přijímač používat na standardní 4:3 TV.

V menu Formát obrazu si uživatel může vybrat rozlišení HDMI výstupu (1080i, 720p, 576i nebo 576p) nebo může být tato volba ponechána na přijímači samotném v závislosti na příchozím signálu výběrem položky Auto. Tato funkce je v podstatě docela praktická, jelikož standardní SD signál, kterému by bylo dáno vyšší rozlišení 1080i s použitím scaleru, by se na obrazovce zdál mlhavý a vybledlý a proto by výběr 576i nebo 576p byla správná volba.

Automatické přepínání signálů fungovalo přesně tak, jak se od něj v našem testu očekávalo; přijímač okamžitě rozpoznal kvalitní HD signál z ORF1 HD a bylo vybráno správné rozlišení 720p. Pokud byl přijímač přepnut na SD kanál, TF7700HSCI ihned zapnul 576p.

Dokonce rozlišení 1080i na HD kanálech německých poskytovatelů PayTV bylo bez problémů rozpoznáno přijímačem přijato. Formát obrazu lze šikovně měnit pouhým stiskem tlačítka na dálkovém ovladači.

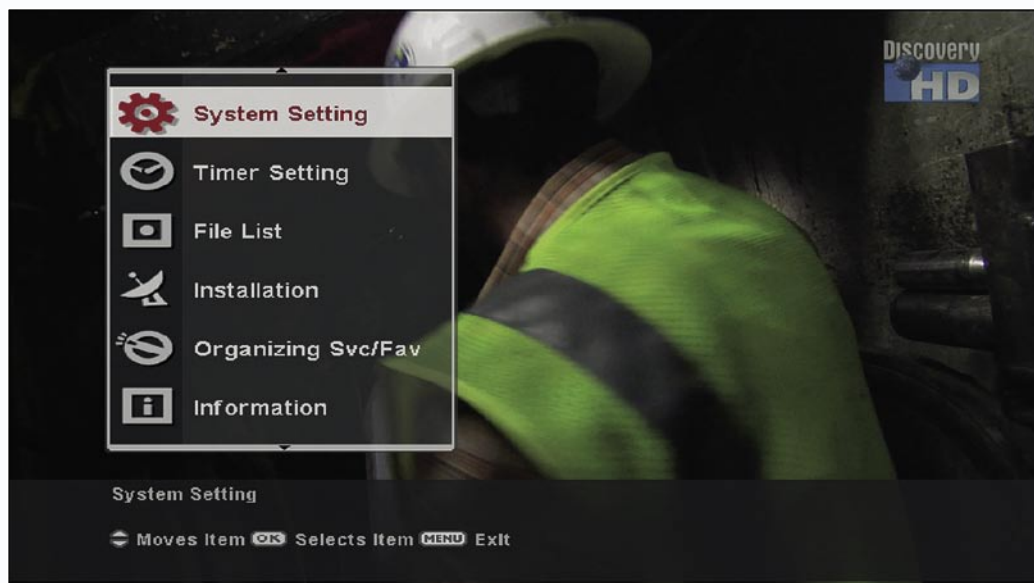
V rozporu s faktem, že manuální výběr mezi PAL a

NTSC barevnými standardy již nebyl možný, přijímač dokázal oba tyto signály bez problémů zobrazit. Pro DX milovníky je to skvělá zpráva: nebudou mít žádné problémy s příjmem US

kódu. Častěji sledované stanice lze rychle přesunout do jednoho z volně dostupných seznamů oblíbených kanálů a lze k nim tak mít přístup pouhým stiskem tlačítka.

Funkce Obnova systému je hrozně praktická vychtávka. Uživatel si může v podstatě „vyfotit“ veškerá nastavení,

Jak jsme mohli od Topfiled očekávat, u každého programu se zobrazí informační pruh se spoustou informací, poskytující EPG informace k danému kanálu, čas, informace o stanici (teletext, kódování, titulky, zdroj atd.) a také informace o transpondéru. Druhý stisk tlačítka Info poskytne detailní informace k



Hlavní menu

kanálů.

Jako většina ostatní přijímačů Topfield i TF7700HSCI zvládne uložit pouze 5000 TV a rádio stanic; na CI přijímač s DiSeqC 1.3 to evidentně nestačí.

Vzhledem k omezené paměti předvoleb je ještě kritičtější efektivní správa seznamu stanic. Mohlo by se zdát, že Topfiled investoval spoustu času a energie do editace seznamu – uživatelé mohou snadno mazat, přesouvat nebo přejmenovávat kanály nebo je zamykat pomocí PIN

seznamy kanálů a oblíbených stanic, satelitní data a další a ukládat tyto informace jak často jen potřebuje. Objeví si pak někdy problém nebo se něco pokazí v nastavení, původní konfiguraci lze kdykoli obnovit ze zálohy. Přijímač je pak možno uvést do původního stavu se všemi správnými nastaveními.

Jakmile byla ukončena všechna počáteční nastavení, stisk tlačítka Exit vás vyvede ven z menu a přijímač se následně přepne na první kanál v seznamu stanic.

aktuálnímu programu, pouze však v případě, že jsou tato data dostupná od poskytovatele. Informace o následujících pořadech jsou dostupné po stisku tlačítka průvodce Guide.

TF7700HSCI rychle vypíše kompletní přehled všech pořadů a stiskem tlačítka OK je možné ovládat nastavení časovače přímo z EPG, zatímco v malém výřezu je možno sledovat náhled aktuálního pořadu (i v případě HD kanálů).

Stiskem tlačítka OK zob-



Arabic	العربية	www.TELE-satellite.com/TELE-satellite-0811/ara/topfield.pdf
Indonesian	Indonesia	www.TELE-satellite.com/TELE-satellite-0811/bid/topfield.pdf
Bulgarian	Български	www.TELE-satellite.com/TELE-satellite-0811/bul/topfield.pdf
Czech	Česky	www.TELE-satellite.com/TELE-satellite-0811/ces/topfield.pdf
German	Deutsch	www.TELE-satellite.com/TELE-satellite-0811/deu/topfield.pdf
English	English	www.TELE-satellite.com/TELE-satellite-0811/eng/topfield.pdf
Spanish	Español	www.TELE-satellite.com/TELE-satellite-0811/esp/topfield.pdf
Farsi	فارسی	www.TELE-satellite.com/TELE-satellite-0811/far/topfield.pdf
French	Français	www.TELE-satellite.com/TELE-satellite-0811/fra/topfield.pdf
Greek	Ελληνικά	www.TELE-satellite.com/TELE-satellite-0811/hel/topfield.pdf
Croatian	Hrvatski	www.TELE-satellite.com/TELE-satellite-0811/hrv/topfield.pdf
Italian	Italiano	www.TELE-satellite.com/TELE-satellite-0811/ita/topfield.pdf
Hungarian	Magyar	www.TELE-satellite.com/TELE-satellite-0811/mag/topfield.pdf
Mandarin	中文	www.TELE-satellite.com/TELE-satellite-0811/man/topfield.pdf
Dutch	Nederlands	www.TELE-satellite.com/TELE-satellite-0811/ned/topfield.pdf
Polish	Polski	www.TELE-satellite.com/TELE-satellite-0811/pol/topfield.pdf
Portuguese	Português	www.TELE-satellite.com/TELE-satellite-0811/por/topfield.pdf
Romanian	Românesc	www.TELE-satellite.com/TELE-satellite-0811/rom/topfield.pdf
Russian	Русский	www.TELE-satellite.com/TELE-satellite-0811/rus/topfield.pdf
Swedish	Svenska	www.TELE-satellite.com/TELE-satellite-0811/sve/topfield.pdf
Turkish	Türkçe	www.TELE-satellite.com/TELE-satellite-0811/tur/topfield.pdf

Available online starting from 26 September 2008

razí uživatel seznam kanálů, který lze s pomocí barevných tlačítek na dálkovém ovladači třídit nebo limitovat dle specifických satelitů.

4as potřebný pro přepnutí mezi dvěma HD kanály je lehce pod dvě vteřiny; rychlost přepínání mezi SD kanály je vyšší.

Kvůli automatickému nastavení rozlišení obrazu, čas potřebný pro přepnutí z HDTV na SDTV může dosáhnout hodnoty tří až čtyř vteřin v závislosti na TV. Pokud se vám to zdá příliš dlouho, stačí vypnout funkci automatické změny rozlišení a dle potřeby pak rozlišení měnit ručně pomocí dálkového ovladače.

Topfieldem vyrobený tuner v zanechal velmi dobrý dojem; dokáže bez problému přijímat slabší signály, které lze například najít na BADR 26° východně, NILESAT 7° západně nebo ASTRA 2D 28.2° východně.

Bohužel jsme v manuálu nenašli k tuneru žádné technické údaje, v našem SCPC testu jsme se museli obejít bez jakýchkoli rámcových informací od výrobce, se kterými bychom naše výsledky srovnali. Naše testy odhalily, že příjem je možný pouze s přenosovou rychlostí minimálně 2.0 Ms/s.

Zvláště potěšeni jsme byli testem příjmu HDTV; proběhl perfektně a bez jakýchkoli rozpadajících se obrazů a zamrzání. Sledovali jsme různé HDTV kanály na různých satelitních pozicích a, bez ohledu na to, zda se jedná o FTA nebo kódovaný, TF7700H-SCI neměl s žádným z těchto

kanálů jediný problém.

Až dosud byl TF7700HSCI velmi podobný ostatním HD přijímačům, zde ale podobnosti končí: integrovaný USB 2.0 host port.

V našem testu jsme připojili pevný disk Seagate FreeAgent Pro a 4GB flash disk. Jakmile bylo některé z těchto zařízení připojeno, což je možno provádět i za chodu přijímače, TF7700HSCI okamžitě rozpoznal nové úložiště a právě v ten moment se zpřístupnily různé PVR funkce.

Zatímco se nahrává jeden pořad (i z HD kanálu) je možno naživo sledovat všechny ostatní kanály ze stejného transpondéru (opět i HD). Je také možné nahrávat jeden kanál a zároveň sledovat záznam dříve uložené nahrávky.

Navzdory extrémnímu zatížení, které jsme na přijímač

naložili, nenašli jsme během záznamu a přehrávání žádné interference nebo jiné potíže.

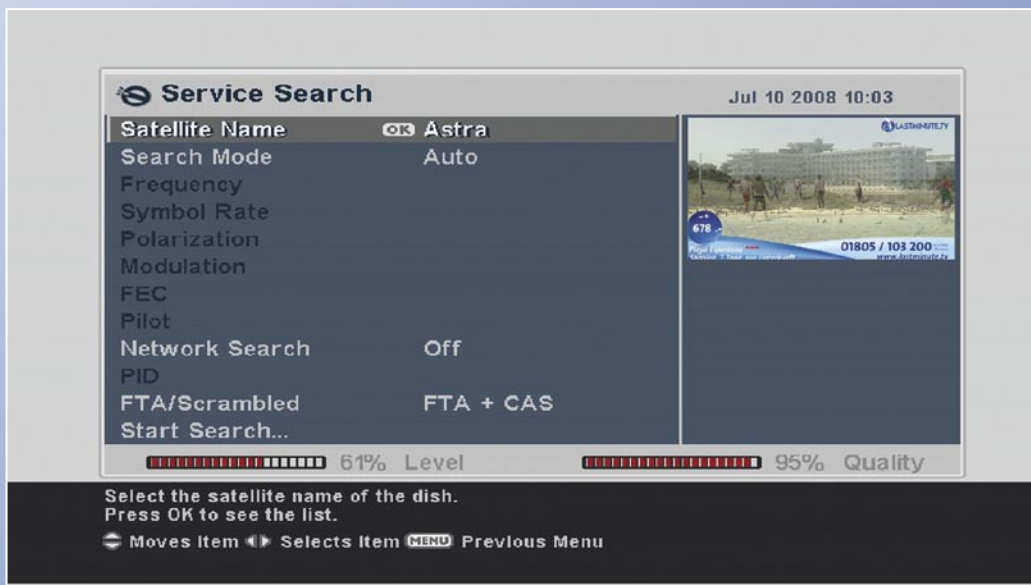
Obecně jsme nenašli žádný rozdíl v podávaném výkonu v porovnání s přijímači se zabudovanými pevnými disky; to poskytuje uživateli veškeré výhody a komfort, které s sebou možnost přenosu disku nebo jeho přepojení přináší.

Pořady nahrané na externí disk nebo USB flash disk je také možné přehrát bez jakýchkoli problémů v PC nebo za pomoci potřebných

nástrojů je vypálit na DVD. I pořady zaznamenané v HD nečinily našemu počítači žádný problém.

Topfield za chodu průběžně vylepšuje svá zařízení. Nové aktualizace software lze do přijímače nahrát ze satelitu, z USB flash disku nebo přes sériové rozhraní. To uživateli velmi usnadňuje údržbu aktuálního software v přijímači.

Topfield nabízí zdarma program pro editaci seznamu kanálů ne jejich webové stránce: www.i-topfield.com



Menu Hledání stanic





## Názor experta

+

TF7700HSCI je dobře postavený SDTV a HDTV přijímač se spoustou velmi praktických funkcí. K tomu přidejte logicky rozvržené a snadno pochopitelné OSD a získáváte skvělý satelitní přijímač pro každodenní použití a pro celou rodinu.

Příjem HDTV v DVB-S2 módu založený na standardu H.264 fungoval bez problémů a díky HDMI výstupu lze tyto super čisté signály jednoduše připojit k LCD TV nebo plasmě. S pomocí USB 2.0 portu a externího disku nebo flash paměti se TF7700HSCI stává plnohodnotným PVR zařízením, jehož nahrávky lze jednoduše vzít kamkoli s sebou a stejně tak jednoduše je lze přehrát v PC.



Thomas Haring  
TELE-satellite  
Test Center  
Austria

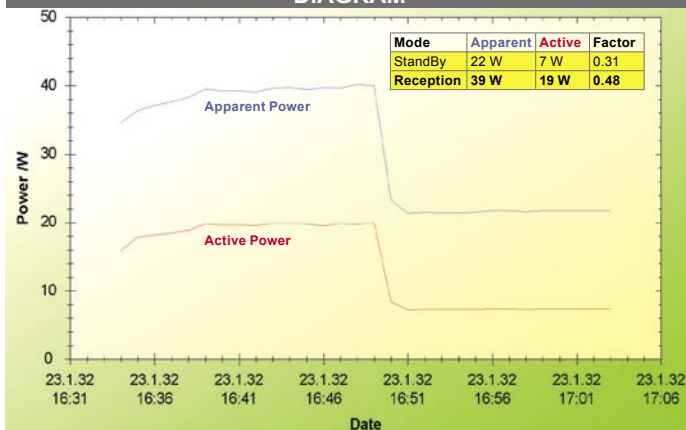
-

Paměť předvoleb má kapacitu pouze 5000 stanic a síťový vypínač na zadním panelu by se také hodil.

## TECHNIC DATA

Manufacturer	Topfield, Seongnam/Korea
Fax	+82-31-7082607
E-Mail	inquiry@topfield.co.kr
Model	TF7700HSCI
Function	Digital Satellite Receiver for SDTV/HDTV in DVBS and DVBS2 (QPSK/8PSK) MPEG2 and MPEG4
Channel Memory	5000
Symbolrate	2-45 Ms/sec.
SCPC Compatible	yes
DiSEqC	1.0 / 1.1 / 1.2 / 1.3
USALS	yes
HDMI Connection	yes
Scart Connectors	2
Audio/Video Output	3 x RCA
Component Output	3x RCA
S-Video Output	no
UHF Modulator	no
Programmable 0/12 Volt	no
Digital Audio Output	yes
EPG	yes
C/Ku-Band Compatible	yes
PVR Function	yes (via external USB 2.0 storage medium)
Power Supply	90-250 VAC, 50/60 Hz
Dimensions	43/26.5/6cm
Weight	2.9kg

## ENERGY DIAGRAM



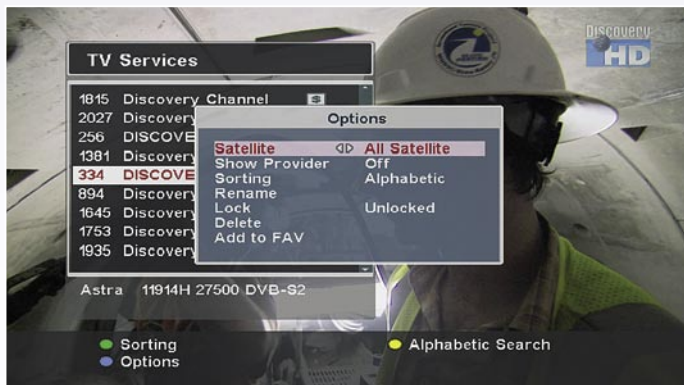
Prvních 15 minut: Aktivní obsluha s přepínáním kanálů, nahrávání, přehrávání atd. Dalších 15 minut: pohotovostní režim



### Informační pruh



### Rozšířené EPG



### Seznam kanálů s menu Možnosti



### Nahrávání HD programů



### Přehled již uložených nahrávek