

Jiuzhou DTS6600

HDTV PVR pro všechny případy

Pro Jiuzhou je samozřejmé, že zahlcují nadějně segmenty trhu inovacemi. To je také důvod, proč jsem silně usilovali o přítomnost HDTV DVB-S/2 PVR modelu přehrávače Jiuzhou v naší testovací laboratoři. Každopádně kombinace HDTV a PVR funkcí je jasným krokem do budoucna. A s DTS 6600 má Jiuzhou v úmyslu být významným hráčem. Přijímač disponuje poměrně holým, ale bezpochyby dobře vypadajícím designem krytu. Na čelním panelu je velmi dobře čitelný čtyřmístný displej doplněný dvěma LED diodami pro zobrazení operačního módu.

Za krytkou se nachází sedm skrytých tlačítek pro ovládání DTS 6600 bez dálkového ovládání, společně se dvojicí CI slotů, které si rozumí se všemi standardními moduly jako jsou Irdeto, Seca, Viacess, Conax, Nagravision atd. Bez odkrytí záklopky je přístupné pouze tlačítko pro zapnutí.

Zadní panel odhaluje rozsáhlou řadu konektorů, jako jsou satelitní vstup a výstup se smyčkou, HDMI rozhraní pro plně digitální video a audio přenosy, tři konektory pro YUV stejně jako RCA jacky pro stereo audio a kom-



pozitivní video a – speciálně pro evropský trh – dva scart konektory.

Digitální audio výstup pak ujišťuje, že domácí kina jsou zásobena křišťálově čistým zvukem a dostupný USB 2.0 port je k dispozici pro připojení externího úložiště a využití PVR funkcí. Skvělý celkový dojem je zakončen hlavním síťovým vypínačem.

Přibalené dálkové ovládání sedne dobře do ruky, tlačítka jsou dobře přístupná, čitelně popsaná a poskytují dobrou odezvu při stisku.

Uživatelský manuál je vyveden stejně tak rozumně a má jasnou strukturu, ilustrace tam, kde jsou potřeba a zodpovídá všechny dotazy,

kteří se během používání přijímače mohou objevit. Závěr je tedy takový, že tento přijímač vyvolává celkový dobrý dojem co do kvality zpracování a hardware, ačkoli jiní by mohli přístroji vytýkat poněkud konzervativní design.

Každodenní použití

Jiuzhou DTS 6600 nabízí průvodce instalací a námi testovaný model byl vybaven již předinstalovaný seznam 122 převážně německy mluvících kanálů. Jako pozitivní můžeme označit, že všechny dostupné HD stanice z německých a anglických zemí vysílané na ASTRA 19.2° východně a ASTRA2 28.2° východně byly již v tomto seznamu zahrnuty.

Pro nastavení vyhovující vašim osobním preferencím

TELE-satellite World

[www.TELE-satellite.com/...](http://www.TELE-satellite.com/)

Download this report in other languages from the Internet:

Arabic	العربية	www.TELE-satellite.com/TELE-satellite-0901/ara/jiuzhou.pdf
Indonesian	Indonesia	www.TELE-satellite.com/TELE-satellite-0901/bul/jiuzhou.pdf
Bulgarian	Български	www.TELE-satellite.com/TELE-satellite-0901/ces/jiuzhou.pdf
Czech	Česky	www.TELE-satellite.com/TELE-satellite-0901/deu/jiuzhou.pdf
German	Deutsch	www.TELE-satellite.com/TELE-satellite-0901/eng/jiuzhou.pdf
English	English	www.TELE-satellite.com/TELE-satellite-0901/esp/jiuzhou.pdf
Spanish	Español	www.TELE-satellite.com/TELE-satellite-0901/fra/jiuzhou.pdf
Farsi	فارسی	www.TELE-satellite.com/TELE-satellite-0901/hel/jiuzhou.pdf
French	Français	www.TELE-satellite.com/TELE-satellite-0901/hrv/jiuzhou.pdf
Greek	Ελληνικά	www.TELE-satellite.com/TELE-satellite-0901/ita/jiuzhou.pdf
Croatian	Hrvatski	www.TELE-satellite.com/TELE-satellite-0901/mag/jiuzhou.pdf
Italian	Italiano	www.TELE-satellite.com/TELE-satellite-0901/man/jiuzhou.pdf
Hungarian	Magyar	www.TELE-satellite.com/TELE-satellite-0901/ned/jiuzhou.pdf
Mandarin	中文	www.TELE-satellite.com/TELE-satellite-0901/pol/jiuzhou.pdf
Dutch	Nederlands	www.TELE-satellite.com/TELE-satellite-0901/por/jiuzhou.pdf
Polish	Polski	www.TELE-satellite.com/TELE-satellite-0901/rom/jiuzhou.pdf
Portuguese	Português	www.TELE-satellite.com/TELE-satellite-0901/rus/jiuzhou.pdf
Romanian	Românesc	www.TELE-satellite.com/TELE-satellite-0901/sve/jiuzhou.pdf
Russian	Русский	www.TELE-satellite.com/TELE-satellite-0901/tur/jiuzhou.pdf
Swedish	Svenska	
Turkish	Türkçe	

Available online starting from 28 November 2008

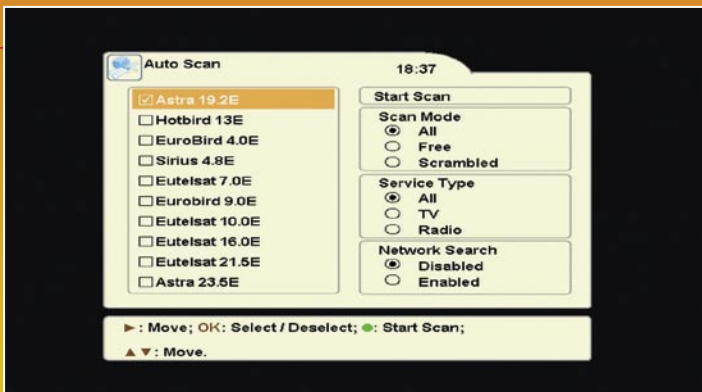
stačí udělat jediné, a to stisknout tlačítko MENU pro vyvolání jasně strukturovaného a dobře zorganizovaného menu dostupných funkcí. Hlavní menu je rozděleno do pěti skupin a každá do řady podskupin. V současné době nejnovější přijímač od Jiuzhou není ještě skutečným světoběžníkem a tak je OSD dostupné pouze v němčině, angličtině, holandštině nebo

francouzštině. Můžete si být ale jistí, že toto bude rozšířeno v další aktualizaci firmware.

S cílem umožnit plné využití HDMI připojení přijímače, podporuje tento video výstup v 576p, 720p, nebo 1080i. Jediná vlastnost, kterou jsme postrádali, bylo automatické přepínání, ale domníváme se, že výrobce přidá tuto funkci v průběhu času.

Pokud připojíte běžné CRT TV, s největší pravděpodobností se rozhodnete k použití

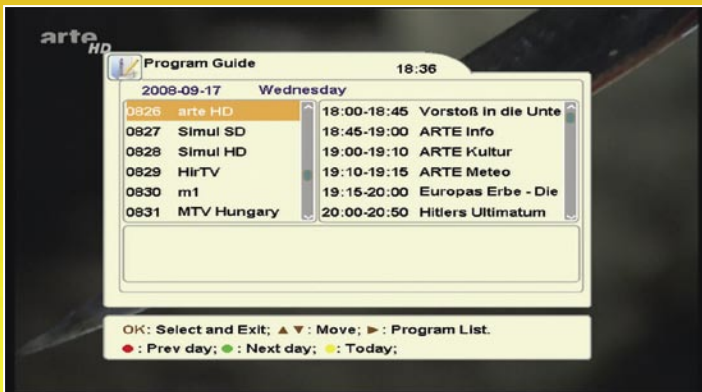




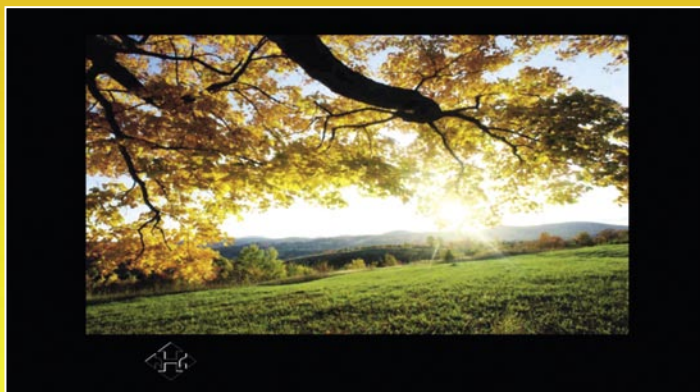
Automatické vyhledávání



Informační pruh



EPG



JPEG prohlížeč

výstupu RGB video. CVBS je k dispozici také, a pokud váš televizor má odpovídající vstupy lze také použít YUV výstup.

Samozřejmě, základní vlastnosti, jako je poměr stran 16:9 a řada možností nastavení 4:3 jsou všechny k dispozici, stejně jako digitální optický audio výstup, který může poskytnout PCM nebo Dolby Digital (datový výstup) signál.

Tento nejnovější receiver Jiuzhou přijímá správný čas přímo ze satelitního signálu,

6600, musí být nejprve nastaven tak, aby spolupracoval s vaším satelitním systémem. Za tímto účelem je implementována podpora protokolů DiSEqC 1.0 pro připojení až čtyř satelitů, 1.1 pro až 16 družic, stejně jako jsou k dispozici 1.2 a 1.3 (USALS) pro motorizované antény.

Aktuální satelitní seznam obsahující 56 evropských satelitních byl již uložen a zároveň jsme zjistili, že i data o transpondérech musela být aktualizována teprve

nebo upravit satelity, stejně jako záznamy transpondéru.

Kromě příjmu signálů v Ku pásmu mohou být přijímače Jiuzhou HDTV použity také pro signály C pásma a díky volně volitelným LOF datům dokonce může i většina exotických LNBS spolupracovat s tímto přijímačem. Celá řada možností pro přepínání mezi pásmy a polarizacemi jej činí dokonce ještě více univerzálním.

Nyní, kdy je základní nastá-

vení dokončeno, musí být naplněna paměť o kapacitě 5000 předvoleb jednotlivými položkami. Pro splnění tohoto úkolu lze vybrat automatické nebo manuální vyhledávání. A zde jsme byli opět příjemně překvapeni: OSD vyhledávání kanálů je pozoruhodně jasné a samozřejmě. Počet možných satelitů pro automatické vyhledávání není omezen a jejich prohledání je pak otázkou jednoho kroku. Můžete si samozřejmě vybrat, zda by měly být nalezeny pouze FTA, šifrované nebo všechny



nebo se můžete rozhodnout, chcete-li nastavit čas ručně, pokud si tak přejete.

Co se nám líbí: můžete nastavit přijímač, aby zobrazoval aktuální čas místo čísla kanálu, a to i když je zapnutý. Než budete moci skutečně využívat všechny funkce DTS

nedávno, protože jsou velmi aktuální. Se snadno použitelným satelitem a editorem transpondérů je pak hračkou přidat, odstranit,



kanály. Kromě toho můžete zařízení sdělit, zda se zaměřujete na televizní kanály, rozhlasové stanice, nebo obojí.

Pokud je to zapotřebí, můžete také aktivovat síťové vyhledávání takže všechny pay TV transpondéry, které nejsou dosud uloženy budou přijímačem detekovány také. Pro naší zkušební družice s jen o něco více než 100 transpondérů to nakonec trvalo téměř deset minut, což znamená, že patří k těm poněkud pomalejším.

Manuální skenování vám samozřejmě dává ještě větší možnosti a můžete zde ručně zadat frekvenci, přenosovou rychlost, polarizaci, PID modulaci (podporovány jsou QPSK v DVB-S QPSK a stejně tak 8PSK v DVB-S2) a FEC.

Po našem testu hledání na několika satelitech jsme skončili s tisíci více či méně užitečných kanálů, což je trochu příliš pro opravdové prohlížení s potěšením. Takže

to, co je třeba udělat, je vnést nějaký smysl a pořádek v této obrovské změti.

Naštěstí DTS 6600 nabízí řadu možností pro dosažení tohoto cíle. Jednotlivé kanály mohou být smazány, přesunuty, přejmenovány nebo chráněny PIN kódem, aby vaše děti nemohla sledovat nevhodné pořady. A k dispozici je celkem osm seznamů oblíbených stanic k naplnění jen těmi kanály, které sledujete na pravidelné bázi.

Během našich testů probíhala editace obou seznamů kanálů a oblíbených stanic plynule a bezchybně. Zde opět výrobce přišel s logickým a uživatelsky přívětivým konceptem, kterému budou rozumět i nováčci.

Nyní, když je seznam kanálů naplněn a dobře zorganizován, můžeme vyskočit z hlavního menu stiskem tlačítka - uhodli jste! - Exit. Tím se přijímač přepne na první kanál v seznamu. Stisk tlačítka OK zobrazí seznam

všech dostupných kanálů v přehledně uspořádaném formátu. Pomocí tlačítek FAV a SAT na dálkovém ovládacím můžete vyvolat buď seznam kanálů z různých satelitů nebo jeden ze seznamů oblíbených stanic.

Řazení seznamu kanálů lze dosáhnout stiskem tlačítka Zoom na dálkovém ovladači.

Nový přijímač Jiuzhou je při přepínání mezi kanály patřičně rychlý, které zůstává pravdou pro přepnutí i mezi SD a HD. Co jsme v našem testu opravdu ocenili byla kvalita obrazu přes HDMI na 42 palcové plazmě a 40 palcové LCD TV s plochou obrazovkou. Není opravdu nic, co by byla ponecháno žádoucím.

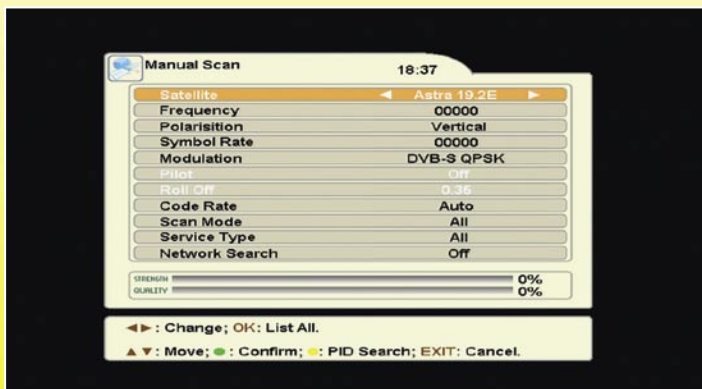
Kdykoliv se přijímač přepne na nový kanál, zobrazí se informační proužek s informací o aktuálním pořadu a dalším vysílání, stejně jako ikonky pro šifrování, titulky, DD zvuk apod. Kvalita signálu a jeho síla, stejně jako sate-

lit a frekvence je v současné době sledovaného kanálu jsou zobrazeny také.

Dálkové ovládání je dodáváno s tlačítky přiřazenými pro výběr zvukové stopy a titulků (je-li poskytována). V případě, že váš televizor nemá vestavěný dekodér teletextu, můžete se vždy vrátit zpět k integrovanému softwarovému dekodéru teletextu v přijímači Jiuzhou. Ačkoli DTS 6600 nenabízí (zatím) automatické přepínání rozlišení výstupu, lze jej provést snadno a stiskem funkčního tlačítka na dálkovém ovládacím a rychle tak přepínat mezi dostupnými možnostmi.

To je velmi užitečné, kdykoli HDTV kanál vysílá v 1080i (a může být nejlépe zobrazen v okamžiku, kdy je stejné rozlišení nastaveno i na přijímači) a vy pak přepnete na SDTV kanál, kde by měly být vybrány buď 720p nebo 576p pro nejlepší zobrazení video.

EPG menu vždy zobrazuje informace o šesti kanálech najednou. S pomocí barev-



Manuální vyhledávání



Přehrávání záznamu v HDTV



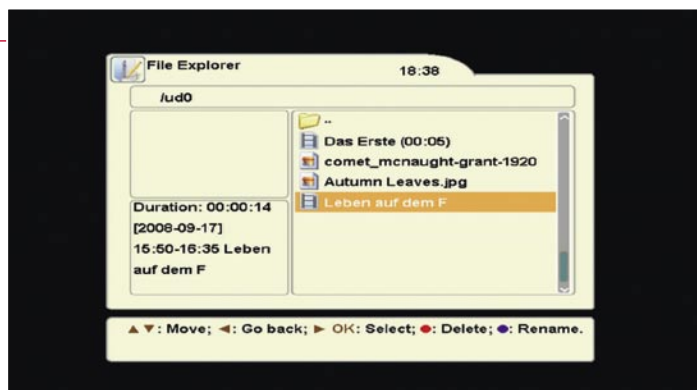
ných tlačítek můžete měnit datum, nebo skočit aktuální vysílání. Informační pruh samozřejmě zobrazuje informace o aktuálním vysílání, stejně jako o tom nadcházející. Pokud budete potřebovat, abyste se ujistili, že nezmeškáte určité vysílání, můžete nadefinovat až osm časovačů záznamů. Ty musí být vytvořeny ručně.

Stejně jako všechny naše testovací přijímače se Jiuzhou DTS 6600 nakonec musel prokázat svou hodnotu v okamžiku, kdy se dostane do úzkých. Co se nám v této souvislosti líbilo bylo to, že vykázal užitečné výsledky i v případě, kdy byly signály velmi slabé, jako v případě horizontálního přenosu

z Nilesat 7 ° západně nebo Astra 2D 28,2 ° východně v naší lokalitě.

SCPC byl jiný příběh jelikož jsme nebyli schopni zkontrolovat výrobcem udávanou hodnotu od 1 do 45 Ms / s. Problémy se objevili, i když jsme se snažili o příjem různých transpondérů z Turksat 42 ° východně s přenosovou rychlostí vyšší než 2 Ms / s. Přesto platí, že jakmile je tuner schopen uzamknout signál, příjem se stává velmi spolehlivým.

Nakonec, chceme vyzdvihnout jednu z hlavních vlastností tohoto přijímače, rozhraní USB 2.0. Může být použité k připojení externího pevného disku nebo



! Ovpřehled uložených záznamů a obrázků !



! Editor satelitních záznamů a transpondérů !



Názor experta

+

Jiuzhou DTS 6600 je jednoduše použitelný HDTV DVB-S/2 PVR přijímač, kterému téměř nic nechybí díky jeho širokému spektru funkcí. Je zvláště vhodný pro každodenní použití a uspokojí začátečníky i experty



Thomas Haring
TELE-satellite
Test Center
Austria

-

Výrobek, který jsme obdrželi k testování byl předvýrobní model, což znamená, že některé detaily ještě nebyly zcela funkční. SCPC je bodem, na který bychom se v tomto ohledu rádi zaměřili, stejně jako na čas potřebný k vyhledávání a chybějící funkci timeshift. Nicméně předpokládáme, že výrobce tyto palčivé problémy vyřeší dříve, než se přijímače dostanou na trh.

USB paměťové karty, které promění DTS 6600 ve skutečný PVR přijímač. Tuto funkci v našem testu pracovala bez poruch a je možné přehrávat perfektně HD a SD nahrávky, a to včetně časového posunu.

Na dálkové ovládání se nedodává s tlačítkem PVR, což znamená, že se pro PVR příkazy používají ZOOM a barevná tlačítka.

K FileExploreru se lze dostat přes hlavní menu a je určen pro zobrazení dat umístěná na vnějším paměťovém médium. DTS 6600 nezobrazí pouze seznam všech dostupných nahrávek, zobrazí také JPEG obrázky a jejich seznam na televizní obrazovce, což je velmi šikovná funkce a vynikající náhrada těch staromódních diapojektorů.

Kromě PVR funkce a zobrazení obrázků JPEG je USB rozhraní použito také k aktualizaci operačního software přijímače, který je nejprve stáhnout z webové stránky Jiuzhou do počítače a pak je instalován v přijímači za pomoci USB disku.

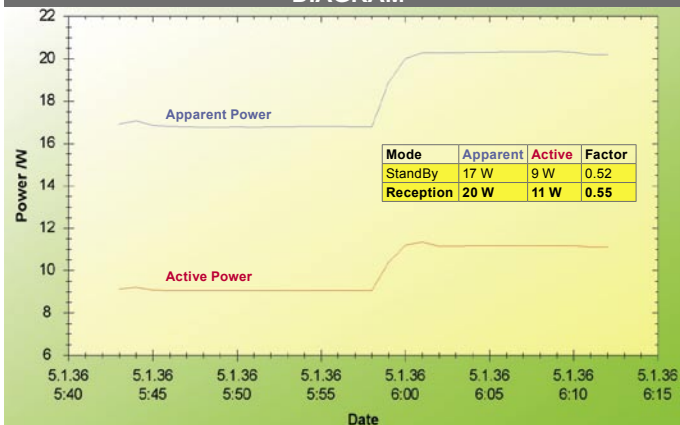
Preferujete-li to jednodušší cestu, budete také moci stáhnout nový software přímo přes satelit a tato funkce bude implementována ve chvíli, kdy bude konečný produkt dostupný na regálech obchodů.

Závěrem lze konstatovat, že nový Jiuzhou DTS 6600 je HDTV přijímač s velkým potenciálem. Obsahuje řadu užitečných funkcí, které jsou kombinovány se správným poměrem snadného použití a komplexní funkčnosti.

TECHNIC DATA

Manufacturer	Sichuan Jiuzhou Electric Group Co., Ltd. Jiuzhou Electric Building, Southern No. 12 Road Hi-Tech Industrial Park, Nanshan District, Shenzhen, China
Fax	+86 755 26748419
E-Mail	huangwei@d-telemedia.com
Model	DTS6600
Function	Digital PVR satellite receiver for SDTV/HDTV in DVBS and DVBS2 (QPSK/8PSK) MPEG2 and MPEG4
Channel memory	5000
Symbolrates	1-45 Ms/sec.
SCPC compatible	yes
DiSEqC	1.0 / 1.1 / 1.2 / 1.3
USALS	yes
HDMI connection	yes
Scart euroconnectors	2
Audio/Video outputs	3 x RCA
Component output	3x RCA
S-Video output	no
UHF Modulator	no
Digital audio output	yes
EPG	yes
C/Ku band compatible	yes
PVR function	yes (with external USB 2.0 storage medium)
Power supply	90-250 VAC, 50/60 Hz
Dimension	34/26.5/6cm
Weight	2.8kg

ENERGY DIAGRAM



Přijímač je v pohotovostním režimu po dobu 15 minut, následuje dalších 15 minut aktivního příjmu a přepínání kanálů, PVR přehrávání atd.



Celebrating 50 years-Jiuzhou!

50 Years Jiuzhou!

On 16th November 2008 Jiuzhou officially celebrates its 50th birthday. The state-owned company started in 1958 and is specialized into digital television

systems, which also include LED, RFID products, Broadband Network Systems, optical and coaxial cable, and of course satellite receivers, which are being exported for their most parts. Jiuzhou belongs to the Top 100 companies in China in the electronic information sector. Furthermore, Jiuzhou belongs to the Top 500 group of most successful enterprises in China and with its turnover of up to USD 1 billion in 2008 it also belongs to the Top 1000 largest enterprises in China. For 2009

Jiuzhou's ambitions even aim to reach the USD 1.5 billion turnover target. Jiuzhou's aim is to become a leading company in the top ranking enterprises in China and amongst the companies worldwide operating in the digital TV technology.

A more detailed report on Jiuzhou has been published by TELE-satellite in its 02-03/2008 issue, which is available for download at www.TELE-satellite.com