

# Topfield TMS SRP-2100

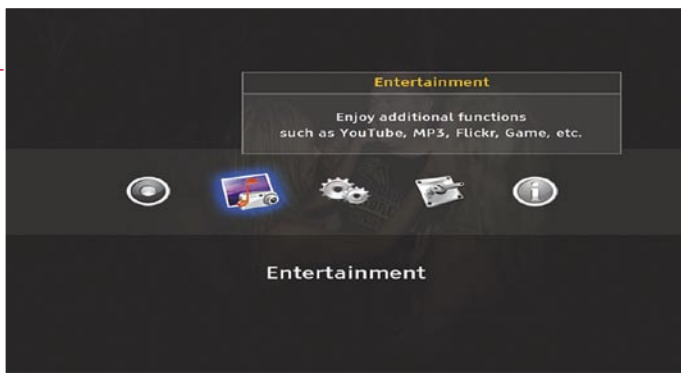
## Všestranný high-end



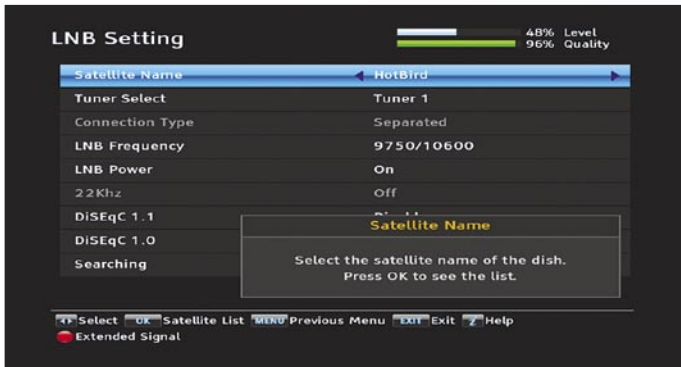
# TOPFIELD®

*Každý přijímač, který si kupujeme nese na svém čelním panelu hrdě svou značku. V současnosti si nicméně žádný z výrobců nevyvíjí a nevyrábí všechny komponenty sám, ale raději si nechává dodávat jednotlivé komponenty od jednotlivých dodavatelů. Jedním z rozhodujících dílů je ale vždy hlavní chipset, jelikož určuje, jak dobře budou přichodící audio a video data zpracována. Dobrý přijímač musí mít kvalitní chipset, který bude garantovat brilantní zvuk a obraz, široké spektrum aplikací a operační stabilitu.*

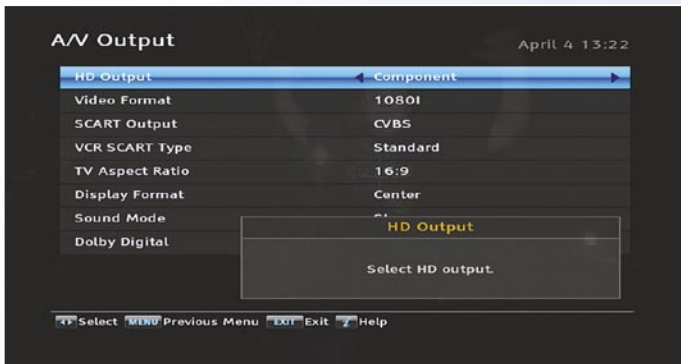




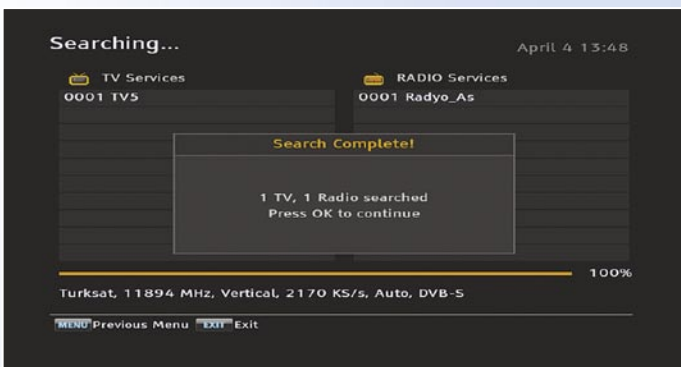
Hlavní menu |



Nastavení LNB |



Nastavení výstupu videa |



Vyhledávání SCPC |



Přijem SCPC |

Téměř před rokem jsme byli svědky rozsáhlého přesunu od SDTV k HDTV za použití DVB-S2/H.264. To samozřejmě vyžadovalo zcela nový chipset, který by zaručoval zpracování signálů ve vysokém rozlišení souběžně s konvenční nabídkou ve standardním rozlišení.

Všichni víme, že nová technologie s sebou často přináší nové problémy a překážky, které trvá určitou dobu odstranit. První čipové sady podporující DVB-S2/H.264 nebyly výjimkou a víceméně každý výrobce HDTV přijímačů za skřípotu zubů na nějaké problémy narazil. Čím více funkcí se značky snažily do svých nových HD zařízení vměstnat, tím náchylnější byly k závadám.

Nicméně mezi tím se výrobci stačili na své problémy detailně zaměřit a přijít na jejich řešení. Topfield TMS SRP-2100 je tak nyní jedním z přijímačů využívajících nejnovější a vylepšené DVB-S2/H.264 čipové sady.

Jihokorejský Topfield se sám nazývá „Leaderem v multimediální domácnosti“, a to je přesně nárok, který chce tato společnost svým novým přijímačem uplatnit. Před mnoha měsíci začal tým inženýrů z Topfieldu vymýšlet tento HD přijímač nové generace.

Již od úplného začátku bylo zcela jasné, že Internet bude hrát vedle konvenčního příjmu satelitního signálu významnou roli. Když je o to řeč, není náhodou, že TELE-satelit si do svého názvu přidal „broadband“, protože i mi očekáváme, že v budoucnu nebude rozdíl odkud uživatelé získávají své TV a rádio. Satelit, kabel, pozemní příjem a širokopásmový Internet budou jednoho dne rovnocenné zdroje multimediálního obsahu a pro nás bude těžko rozpoznatelné, kudy se k nám šíří.

Inženýři z Topfieldu tuto předvídatost ještě zefektivnili u svého TMS přijímače

tím, že se nedodává pouze se dvěma tunery kompatibilními s DVB-S2, ale také plně funkčním rozhraním pro síťový provoz jako jednou ze svých hlavních vlastností.

Topfield rozhodl, že nová technologie uvnitř si žádá také nový vzhled vnějšku. Navzdory prýč jsou doby více či méně skrytých tlačítek na čelním panelu – budoucnost tkví v panelech citlivých na dotek, které učiní nápadným čudlíkům zadost.

TMS (což mimochodem znamená Total Media Solutions – úplné mediální řešení) je o nějaké tři centimetry vyšší než srovnatelné satelitní přijímače, ale díky stylovému čelnímu panelu nevypadá vůbec monstrózně. Nakonec je na něm umístěno pouze jedno tlačítko, a to hned nad výborně čitelným VFD displejem: slouží k zapínání a vypínání přijímače.

Všechny ostatní ovládací prvky jsou umístěny vedle něj, seřazené do perfektního kruhu a aktivují se prostým dotykem čelního panelu, což je koncepčně velmi rozumné.

Když je přijímač zapnutý, tyto segmenty jsou obepnuty jasně modrým LED kruhem, který se nám zdál trochu příliš jasný na takto tmavém pozadí. Mít možnost tyto LED utlumit nebo vypnout by jistě nebylo k zahazení.

Krytka na pravé straně čelního panelu ukrývá dva CI sloty, které jsou schopny pojmout kterýkoli ze standardních přístupových modulů pro příjem placené TV (jako např. Viaccess, Cryptoworks, Nagravision, Alphacrypt atd.), a dále pak dva USB porty pro připojení externích pevných disků či jiných úložných médií, jako jsou digitální fotoaparáty a podobně.

Zadní panel svou hodnotu také nijak neskrývá, jelikož je vybaven běžným HDMI konektorem, dvěma SCARTy, šesti RCA konektory pro YUV, CVBS a stereo zvuk, USB portem, E-SATA slotem, síťovým rozhraním, koaxiálním a

digitálním audio výstupem a samozřejmě dvěma DVB-S2 kompatibilními tunery doplněné o smyčkové výstupy. Aby se váš úsměv rozšířil ještě více, přidal Topfield na zadní panel mechanický vypínač.

Na rozdíl od většiny přijímačů Topfield dodávaných v minulosti, u nového TMS je již k dispozici malý ventilátor pro chlazení pevného disku a zdroje. U testovacího přijímače, který jsme měli k dispozici produkoval větráček trochu otravný hluk ve vyšších otáčkách. Topfield nás nicméně ujistil, že pro sériovou výrobu bude použit tišší ventilátor a vylepšený napájecí zdroj.

Dálkové ovládání, které je k TMS dodáváno, sedne dobře do ruky a pyšní se jednoduchým a použitelným rozložením. Všechna tlačítka mají jasné popisky a poskytují při stisku dostatečnou odezvu.

Pokud by se kvalita ovladače TMS rovnala té z TF7700H-DPVR, byli bychom jako v sedmém nebi. Toto však, bohužel, není ten případ.

Musíme říci, že ačkoli je toto ovládání dostatečně dobré pro běžné použití, není rovnocenným partnerem prvotřídnímu designu a požitku z přijímače ve smyslu ovládání.

Na optimističtější straně musíme vyzdvihnout fakt, že je možné ovládat vaši TV, DVD přehrávač a zesilovač se stejným dálkovým ovladačem. Uživatelský manuál obsahoval vyčerpávající seznam kódů pro různé výrobce, takže je možné ovladač nakonfigurovat pro obsluhu stávajícího vybavení vašeho obývacího pokoje. V průběhu našich testů tato funkce fungovala skutečně bezchybně.

Kromě toho se Topfield rozhodl dodávat společně s TMS přijímačem plnohodnotnou bezdrátovou klávesnici, přestože je v současnosti možné ji použít pouze k ovládání hry Battle Tank. V plánu je však přidání internetového prohlížeče do operačního systému receiveru, k čemuž by se klávesnice maximálně hodila. Pokud je tato bezdrátová klávesnice používána, je nutné mít v jednom z dostupných USB portů zasunutý dongle,

signály je tak možné z klávesnice posílat do přijímače.

Imponující seznam základních vlastností je zakončen příloženým HDMI kabelem a enormně užitečným návodem k použití – něco, co jsme si u Topfieldu v minulosti zvykli očekávat a oceňovat. Poskytuje detailní informace o všech vlastnostech přijímače, má skvělé rozvržení a na potřebných místech k dispozici ilustrace a obrázky.

## Každodenní použití

Když nám Topfield před nějakým tím týdnem zpátky oznámil, že nám zašle na testy nový TMS, nemohli jsme se toho dne, kdy nám dorazí v podstatě dočkat. Když ten den konečně nastal, byli jsme v nastavování přijímače na náš anténní systém a připojení testovací plasmě dokonce rychlejší než obvykle. Po prvním zapnutí vyžaduje přijímač zadání preferovaného jazyka pro OSD, dostupné jsou následující varianty: angličtina, francouzština, němčina, holandština, italština a španělština. Ačkoli byl přijímač vybaven obsáh-

lým seznamem stanic, který byl evidentně zaměřený na německy mluvící trhy, bylo dalším krokem prvotní nastavení a vyhledání kanálů.

TMS je dodáván s aktuálním seznamem 150 evropských a asijských satelitních pozic pro přenosy v Ku a C pásmu. Databáze transpondérů se zdála být odpovídající skutečnosti.

Co se týká anténního nastavení, TMS se zdá být spokojené v podstatě se vším. Podporovány jsou všechny protokoly DiSEqC (1.0, 1.1, 1.2 a 1.3), což znamená, že je možné stejně tak dobře připojit jednoduchou single parabolu stejně tak jako multifokus s až 16 LNB nebo parabolu s DiSEqC motorem. Předuložena je řada obecně používaných LOF a v případě, že vlastníte exotičtější LNB, můžete si požadované LOF zadat manuálně.

Abyste dokázali plně využít dvou tunerů a PVR, každý tuner by měl být napojen na separátní konvertor a tím umožnit záznam dvou (dokonce z různých satelit-



ních pozic) nahrávek zároveň, zatímco třetí je přehrávána.

V případě, že je k dispozici pouze jeden zdroj signálu, může být smyčkový výstup z tuneru 1 připojen na vstup tuneru 2, což znamená, že na druhém tuneru nebudou dostupné všechny kanály.

Vyhledávání kanálů proběhlo poměrně hladce a zabralo okolo osmi minut pro HOTBIRD 13° východně se svými více než 100 transpondéry. Na druhou stranu ale, nic horšího bychom od Topfieldu neočekávali. Samozřejmě kterékoli vyhledávání lze omezit pouze na FTA nebo kódované kanály a kanály, které nejsou uloženy v seznamu transpondérů lze jednoduše našliště pomocí síťového vyhledávání.

Pro profesionály mezi vámi, Topfield implementoval i možnost manuální změny seznamu PID. Jedinou funkcí, kterou budou DX nadšenci postrádat je blind scan, který u TMS není k dispozici.

Tuner u TMS má pro nás v zásobě jedno překvapení:

nejen že bez potíží zachytil SCPC signály z TURKSAT 42° východně, ale zanechal i velmi dobrý dojem ve chvíli, kdy jsme se pokoušeli přijímat signály z transpondérů, které jsou v naší lokalitě velmi slabé (jako například ty z NILESAT 7° západně nebo ASTRA2D 28,2° východně). Když jsme test zopakovali v laboratorních podmínkách ještě jednou, jeho skvělé příjmové kvality se potvrdily. Hodnota S/S lehce přes 4 dB byla naprosto dostačující pro stabilní a bezchybný příjem na naší plasmě.

Pokaždé, když k nám dorazí nový přijímač, je to stejná písnička: vyhledáváním jsou nalezeny stovky nebo dokonce tisíce stanic a příšerná práce zavádění nějakého systému v neskutečném chaosu začíná nanovo. V našem případě se jednalo o 2000 TV a bezpočet rádiových kanálů, kterými byl seznam zaplněn, ale díky bohu Topfield dosahuje v této oblasti dobrého jména a TMS není žádnou výjimkou.

Jeho paměť pojme až 7000 TV kanálů a až 3000 rádio stanic a lze ji editovat dle

## TELE-satellite World

[www.TELE-satellite.com/...](http://www.TELE-satellite.com/)

Download this report in other languages from the Internet:

Arabic	العربية	<a href="http://www.TELE-satellite.com/TELE-satellite-0907/ara/topfield.pdf">www.TELE-satellite.com/TELE-satellite-0907/ara/topfield.pdf</a>
Indonesian	Indonesia	<a href="http://www.TELE-satellite.com/TELE-satellite-0907/bid/topfield.pdf">www.TELE-satellite.com/TELE-satellite-0907/bid/topfield.pdf</a>
Bulgarian	Български	<a href="http://www.TELE-satellite.com/TELE-satellite-0907/bul/topfield.pdf">www.TELE-satellite.com/TELE-satellite-0907/bul/topfield.pdf</a>
Czech	Česky	<a href="http://www.TELE-satellite.com/TELE-satellite-0907/ces/topfield.pdf">www.TELE-satellite.com/TELE-satellite-0907/ces/topfield.pdf</a>
German	Deutsch	<a href="http://www.TELE-satellite.com/TELE-satellite-0907/deu/topfield.pdf">www.TELE-satellite.com/TELE-satellite-0907/deu/topfield.pdf</a>
English	English	<a href="http://www.TELE-satellite.com/TELE-satellite-0907/eng/topfield.pdf">www.TELE-satellite.com/TELE-satellite-0907/eng/topfield.pdf</a>
Spanish	Español	<a href="http://www.TELE-satellite.com/TELE-satellite-0907/esp/topfield.pdf">www.TELE-satellite.com/TELE-satellite-0907/esp/topfield.pdf</a>
Farsi	فارسی	<a href="http://www.TELE-satellite.com/TELE-satellite-0907/far/topfield.pdf">www.TELE-satellite.com/TELE-satellite-0907/far/topfield.pdf</a>
French	Français	<a href="http://www.TELE-satellite.com/TELE-satellite-0907/fra/topfield.pdf">www.TELE-satellite.com/TELE-satellite-0907/fra/topfield.pdf</a>
Greek	Ελληνικά	<a href="http://www.TELE-satellite.com/TELE-satellite-0907/hel/topfield.pdf">www.TELE-satellite.com/TELE-satellite-0907/hel/topfield.pdf</a>
Croatian	Hrvatski	<a href="http://www.TELE-satellite.com/TELE-satellite-0907/hrv/topfield.pdf">www.TELE-satellite.com/TELE-satellite-0907/hrv/topfield.pdf</a>
Italian	Italiano	<a href="http://www.TELE-satellite.com/TELE-satellite-0907/ita/topfield.pdf">www.TELE-satellite.com/TELE-satellite-0907/ita/topfield.pdf</a>
Hungarian	Magyar	<a href="http://www.TELE-satellite.com/TELE-satellite-0907/mag/topfield.pdf">www.TELE-satellite.com/TELE-satellite-0907/mag/topfield.pdf</a>
Mandarin	中文	<a href="http://www.TELE-satellite.com/TELE-satellite-0907/man/topfield.pdf">www.TELE-satellite.com/TELE-satellite-0907/man/topfield.pdf</a>
Dutch	Nederlands	<a href="http://www.TELE-satellite.com/TELE-satellite-0907/ned/topfield.pdf">www.TELE-satellite.com/TELE-satellite-0907/ned/topfield.pdf</a>
Polish	Polski	<a href="http://www.TELE-satellite.com/TELE-satellite-0907/pol/topfield.pdf">www.TELE-satellite.com/TELE-satellite-0907/pol/topfield.pdf</a>
Portuguese	Português	<a href="http://www.TELE-satellite.com/TELE-satellite-0907/por/topfield.pdf">www.TELE-satellite.com/TELE-satellite-0907/por/topfield.pdf</a>
Romanian	Românesc	<a href="http://www.TELE-satellite.com/TELE-satellite-0907/rom/topfield.pdf">www.TELE-satellite.com/TELE-satellite-0907/rom/topfield.pdf</a>
Russian	Русский	<a href="http://www.TELE-satellite.com/TELE-satellite-0907/rus/topfield.pdf">www.TELE-satellite.com/TELE-satellite-0907/rus/topfield.pdf</a>
Swedish	Svenska	<a href="http://www.TELE-satellite.com/TELE-satellite-0907/sve/topfield.pdf">www.TELE-satellite.com/TELE-satellite-0907/sve/topfield.pdf</a>
Turkish	Türkçe	<a href="http://www.TELE-satellite.com/TELE-satellite-0907/tur/topfield.pdf">www.TELE-satellite.com/TELE-satellite-0907/tur/topfield.pdf</a>

Available online starting from 29 May 2009

osobní libosti. Kromě automatické základní strukturace je možné ručně přesouvat, mazat, přejmenovávat nebo PINem zamykat jednotlivé záznamy.

Stejně tak jednoduše můžete přesouvat kanály, které sledujete pravidelně, do seznamu oblíbených kanálů, který je možné rozdělit do 30 podkategorií. Tímto způsobem můžete tvořit osobní seznamy dle pohlaví diváků, vytvářet zvláštní HDTV seznamy nebo každý člen vaší rodiny může používat jiný vlastní seznam upravený na míru.

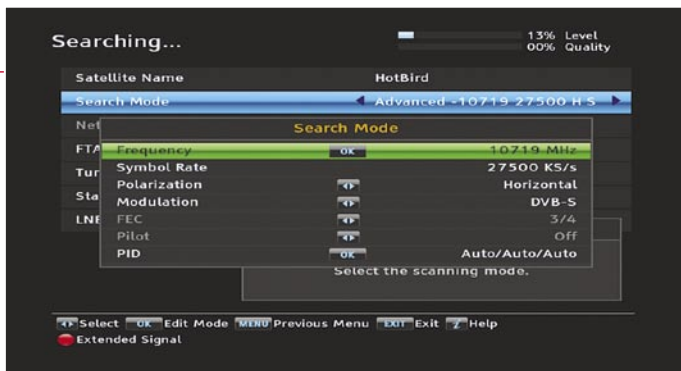
Ještě než opustíme hlavní menu – které je mimochodem vhodně rozdělené do pěti kategorií – má smysl se

podívat na nastavení systému a upravit některé parametry, pokud je to nutné. Jako u ostatních digitálních přijímačů, TMS lze nastavit na automatickou synchronizaci lokálního času přes satelit. Co zní jako skvělý nápad má ale také odvrácenou stránku, jelikož některé kanály vysílají nesprávný časový signál a způsobují tak nastavení špatného času na přijímači. Pro eliminaci tohoto problému nabízí TMS možnost omezení této funkce na několik předem definovaných transpondérů nebo kanálů, které dokonce mohou být kódované. To je velmi pěkná funkce, na kterou jsme čekali již věčnost a den k tomu.

Přes HDMI může TMS



# TOPFIELD®



Ruční vyhledávání kanálů



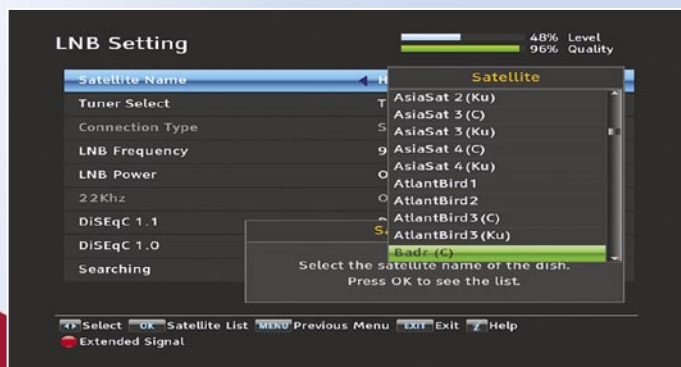
EPG mód 1



Rozšířené informace EPG



Různá nastavení OSD



K dispozici je 150 předem uložených satelitních pozic

poskytovat buď 576i, 576p, 720p nebo 1080i, nebo můžete vybrat automatický režim, který vybírá nejvhodnější rozlišení v závislosti na přijímaném signálu. Zvláště se nám líbilo tlačítko Video Format na dálkovém ovladači, které umožňuje rychlou změnu rozlišení.

Scart eurokonektor dodává CVBS, S-Video nebo RGB signály a uživatelé mohou nadefinovat, jak bude vysílání ve formátu 4:3 zobrazeno na obrazovce 16:9 (Pan & Scan nebo původní formát s černými pruhy na obou stranách). Ačkoli to téměř nikdo dnes již nepoužívá, je možné i nastavit výstupní signál na 4:3 pro starší TV.

Jak již z názvu vyplývá, nastavení nahrávání a přehrávání umožňuje nastavení chování přijímače během záznamu a přehrávání. Mezi paměť pro time-shift byla nyní rozšířena na pokrytí až 300 minut vysílání, na rozdíl od v minulosti dostupných 120 minut. Navíc můžete na přijímači nastavit určité množství minut před a po nahrávce a zajistili tak, že vám nahrávka neuteče ani v případě, že stanice nevysílá zcela přesně dle programu.

Pokud je skrze USB nebo E-SATA port připojeno externí paměťové médium, lze tyto dostupný kanál na seznamu a vložit do spodní části obrazu jako malý informační proužek. Ten obsahuje informace o aktuálně probíhajícímu pořadu, proužek s časovou osou pro zobrazení aktuální pozice v pořadu, a samozřejmě detaily k aktivnímu tuneru, satelitu a transpondéru.

Další prvenství náleží možnosti pokračovat v přehrávání z místa, kde bylo před tím přerušeno. Dosud bylo zapotřebí zvláštní TAP (vlastní plug-in od Topfieldu) pro podporu této funkce. Také jsou dostupné různé rychlosti přesunu vpřed i vzad a uživatelé mohou definovat, jak má přijímač zacházet s kódovanými nahrávkami. Buď jsou dekódovány ihned při vytváření kopie nebo uživatel aktivuje tuto proceduru automaticky.

Přední displej TMS lze personalizovat několika způsoby, kupříkladu použitím různých módů zobrazení nebo úpravou jasu displeje v pohotovostním režimu a při zapnutí. Byli bychom ještě radši, pokud by se to samé dalo říci také o modrém LED kruhu na předním panelu.

Pokud máte v úmyslu spojit přijímač s okolním světem, nedisponuje TMS pouze USB a E-SATA porty, ale také plnohodnotným síťovým rozhraním, které lze nastavit ve zvláštní části menu. Umožňuje uživateli přiřadit IP adresu ručně nebo automaticky DHCP serverem, který je v síti integrován. V případě automatického přiřazení je možné, že TMS obdrží všechny parametry automaticky a bude připraven k provozu během několika vteřin.

Webový a FTP server jsou integrovány pochopitelně také a oba je možné jednotlivě zapínat a vypínat. Samozřejmě TMS nabízí možnost restrikce přístupu za pomoci uživatelského ID a hesla.

Jakmile je vstupní konfigurace dokončena, musíte už pouze stisknout Exit na dálkovém ovladači a zadat tak přijímači příkaz k opuštění hlavního menu. Ten se okamžitě přepne na první dostupný kanál na seznamu a vloží do spodní části obrazu malý informační proužek. Ten obsahuje informace o aktuálně probíhajícímu pořadu, proužek s časovou osou pro zobrazení aktuální pozice v pořadu, a samozřejmě detaily k aktivnímu tuneru, satelitu a transpondéru.

Další ikony poskytují informaci k dostupným službám jako jsou teletext, titulky, další zvukové stopy, nebo zda právě sledujete kódovaný kanál.

To vše je zakončeno dvěma proužky zobrazujícími sílu a kvalitu signálu. Nicméně na tyto hodnoty pozor, jelikož jsme zjistili, že nemusí být 100% přesné, zvláště v případě slabších signálů.

EPG se zobrazí po stisku tlačítka Guide a Topfieldu se opět podařilo vyvinout uživatelsky velmi přívětivé rozhraní. Získat lze informace až na sedm dní dopředu, poskytování těchto informací věci přenosu jednotlivých kanálů.

K dispozici jsou dva režimy zobrazení: první zobrazí pro období přibližně tří hodin mřížku se sedmi kanály zároveň, druhá varianta zobrazí sice podobnou mřížku zrovna tak, nicméně v tuto chvíli se jedná o pět kanálů s časovou periodou přibližně čtyř hodin.

V průběhu používání EPG, stisk tlačítka Info vám přináší

detailní informace o vybraném pořadu, který je možné označit a vytvořit tak záznam v časovači pro nahrávání nebo upomínku.

Vytváření záznamů v časovači již nemohlo být jednodušší – i zde je ponechána možnost jeho vytvoření ručně, pokud nechcete být limitováni počátečními a koncovými časovými hodnotami na základě plánovače.

Nastavené nahrávání lze opakovat denně, týdně, v pracovní dny nebo o víkendech, jsou vám tedy ponechány všechny myslitelné možnosti automatického nahrávání.

V průběhu našich testů přijímač také spolehlivě identifikoval všechny konfliktní záznamy a přesahy jednotlivých nastavení přes sebe, i v případě, že by činily pouhých několik minut.

Je dobrou tradicí Topfieldu stiskem tlačítka OK vyvolat seznam kanálů, který se chlubí vhodným rozložením a nabízí celou řadu možností pro seřazení. Pokud je to požadováno, umí přijímač dokonce zobrazit detaily o poskytovateli pro každý kanál zvlášť a stisk jediného tlačítka vám přináší možnost zobrazení správného seznamu oblíbených stanic.

Zvláště jsme ocenili možnost vyhledávání kanálů dle zadaného počátečního písmene názvu (jeden stisk: všechny stanice začínající na A; druhý stisk: všechny začínající na B a tak dále).

S možnými tisíci kanálů na seznamu vám tato funkce nabízí možnost dostat se k požadovanému cíli opravdu rychle.

Přepínání s TMS je zábava, netrvá déle než jednu vteřinu v případě přepínání mezi SDTV kanály a přibližně dvě vteřiny při přepnutí mezi kanály HDTV.

Při testování jsme často nemilosrdně přepínali nahoru

a dolů v seznamu stanic, dosud TMS nikdy neodpovědělo nějakou chybou ve zvuku nebo obraze. Obecně jsme si obrazovou i zvukovou kvalitu poskytovanou tímto receiverem zamilovali, a to jak v případě SD tak HD signálů.

Díky integrovanému 500 GB pevnému disku budete mít brzy k dispozici notnou sbírku nahrávek. Pro udržení smyslu a pořádku v záznamech je možné svobodně vytvářet adresáře, do nichž lze zaznamenat události přesouvat. Každá nahrávka je vybavena náhledem a detailními informacemi o délce a velikosti záznamu. Pokud vás to zajímá: 500 GB kapacity pevného disku znamená přibližně 250 hodin záznamu.

Používaným souborovým systémem je JFS, ačkoli je možné číst řadu dalších (jako například FAT32, NTFS nebo EXT2/3). Zápis je možný pouze u JFS nebo EXT2/3, což byste ostatně měli mít na paměti v případě, že chcete upravovat záznamy v PC.

Celkový skvělý dojem je ohraničen bezchybnou možností výběru zvukových stop, perfektním vkládáním titulků, podporou NVOD a integrovaným dekodérem teletextu. Pokud patříte k netrpělivcům a preferujete sledování jiných stanic během reklamních bloků, bude se vám pravděpodobně líbit funkce PiP (obraz v obraze), která dokonce funguje u dvou HDTV kanálů!

Neměli bychom také opomenout zmínku o funkci zvané Automatická obnova systému, která funguje následovně: stiskem tlačítka je možná uložit stávající nastavení přijímače, které je možné kdykoli později obnovit, pokud se něco ve vašem nastavení zběsile nezdaří. Tento soubor pro obnovení lze uložit jak na vestavěný disk, tak na externí paměť, takže data jsou vždy v bezpečí.

Topfield své produkty neustále zlepšuje a to je také

důvodem, proč je čas od času ke stažení nová verze software. Aktualizovat lze pomocí satelitu, sítě nebo USB disku.

## Síťové rozhraní

Jak bylo zmíněno výše, v Topfieldu vidí budoucnost ve slučování různých přístupů k příjmu. TV a rádio budou nadále poskytovány skrze satelitní, kabelové nebo pozemní vysílání, bude ale doplněno o významné rozšíření v podobě Internetu.

Z tohoto důvodu se síťovému rozhraní TMS již od počátku dostávalo zvláštní přízně. Nejen že umožňuje ovládání přijímače přes Internet nebo lokální síť díky integrovanému webovému serveru, můžete ale také přistupovat k pevnému disku přijímače odkudkoli za pomoci FTP.

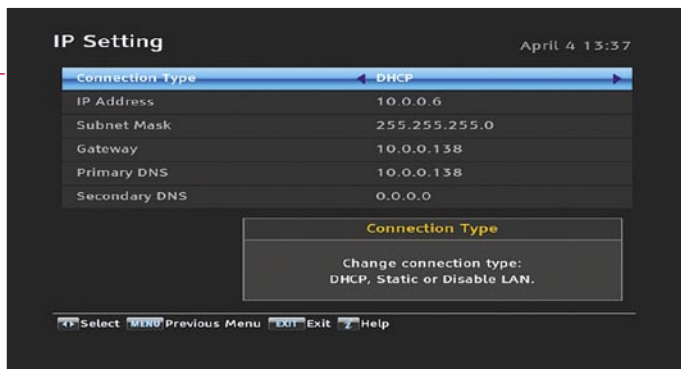
Data jsou přenášena vysokorychlostně, tudíž pěknou teorii lze převést do úžasné praxe a otevřít tak zcela nový svět používání satelitního přijímače. Jen si představte – zatímco jste na prázdninách, objeví v TV premiéra nového filmu a při všem tom shonu před odjezdem zapomenete nastavit časovač.

Není problém: pokud máte přístup k Internetu ve vaší prázdninové destinaci, můžete vzdáleně vytvořit záznam pro časovač, zkontrolovat správnost již zadaných údajů a také zda již zadané nahrávky byly skutečně zaznamenány. A pokud vám ani to ještě nestačí, za pomoci FTP můžete přenést TV nebo rádiový obsah z domova přímo do místa dovolenkového pobytu.

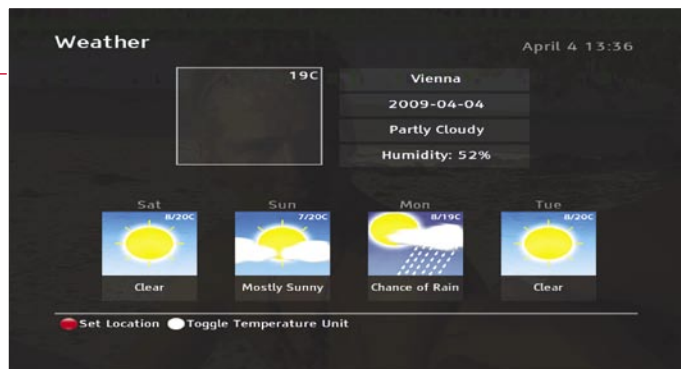
Položka menu 'Zábava' je u Topfieldu prvním krokem k pokoření překážek na cestě mezi přijímačem, sítí a Internetem. Například můžete TMS využít k vyhledávání videí na YouTube a jejich sledování na obrazovce v obýváku. Pochopitelně jsme to vyzkoušeli a jak se ukázalo, funguje bezchybně.

TMS je stejně tak univer-

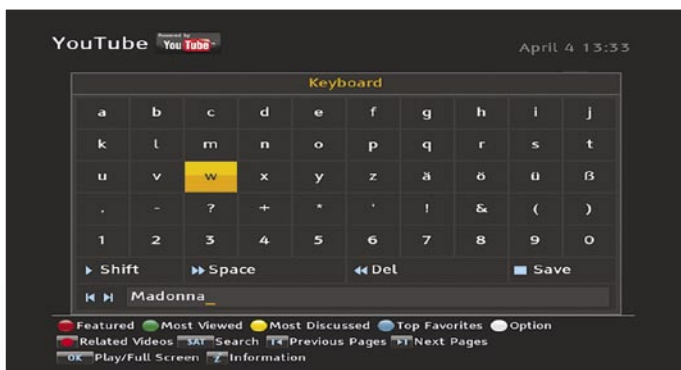




Nastavení sítě za pomoci DHCP |



Předpověď počasí |



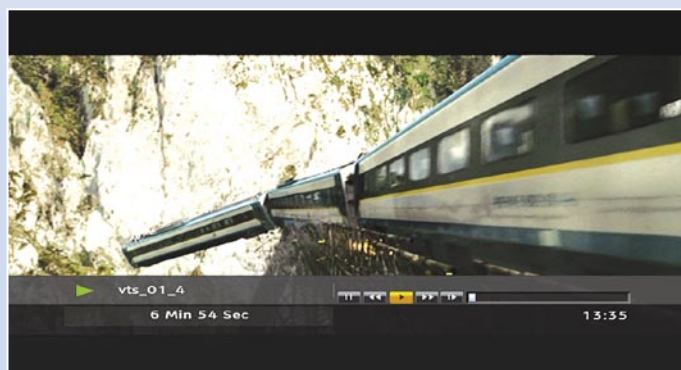
Vyhledávání videa na YouTube |



Videohra Battle Tank |



Nejsledovanější videa na YouTube |



Přehrávání DivX |



MP3 jukebox |

zální jako webový portál YouTube a zobrazují i žebříček nejsledovanějších a nejlépe hodnocených videí. Dále můžete prohlížet fotky na Flickru nebo je sdílet s přáteli a když si chcete zjistit předpověď počasí, TMS tomu věnoval této funkci zvláštní položku menu, která poskytuje pro téměř kteroukoli oblast na světě.

Navíc lze TMS využít jako MP3 jukebox nebo prohlížeč obrázků s možností jednotlivého nebo slide show zobrazení. Pokud jste si stáhli video ve formátu DivX z Internetu, lze jej na TMS sledovat také.

Videohra Battle Tank je multimediální třešničkou na dortu a lze ji hrát samostatně doma nebo s přáteli po síti.

## TAP

Topfield byl prvním výrobcem, který vytvořil platformu pro vynálezové hobby vývojáře pro implementaci nových funkcí do software přijímače. Ta hračka se jmenuje TAP a znamená Topfield Application Protocol (aplikační protokol Topfield). Uživatelé mohou využívat TAP aplikací k dalšímu vylepšení svých zařízení a přidávání nových funkcí.

Topfield začal s integrací TAP před mnoha lety a tak není překvapením, že je součástí softwarové výbavy i u TMS. Zatímco TAP aplikace napsané pro starší přijímače Topfield nebudou na TMS fungovat, výrobce deklaroval, že rozhraní samo o sobě se téměř nezměnilo, tudíž v brzké době nebude takový problém překompilovat existující TAP aplikace do podoby kompatibilní s TMS.

Se svým TMS se Topfield jako první výrobce začleněním přístupu k Internetu jako nedílné součásti vydal do neprobádaných vod. Samozřejmě kvalita některých videí na YouTube je hluboko pod možnostmi přenosu přes satelit, ale změna je život a YouTube masivně investuje do nové kompresní metody, takže řada nahrávek je již dostupná ve vysokém rozlišení.

Dojem, který jsme z toho měli byl velmi dobrý a dříve nebo později již divák nebude přemýšlet nad zdrojem TV obsahu, dokud bude na obrazovce v dobré kvalitě.

Jedna věc je jistá: Topfield bude v tomto vývoji na prvním místě!

Život redaktora TELE-satelitu je řehole: Thomas ve Vídni si hraje síťovou videohru Battle Tank, která je součástí TMS, s grafikem TELE-satelitu Barnou v Budapešti (velký obrázek).



# TOPFIELD

## Názor experta



Topfield TMS SRP-2100 je opravdu přijímač nové generace. Poprvé se slučuje satelitní televize a přístup k Internetu, což vytváří zcela novou zkušenost se sledováním TV s dosud neznámými vlastnostmi. Koncept ovládání je inteligentní a OSD se může chlubit uživatelsky velmi příjemným rozhraním. Při sledování některé z nahrávek je současně možné nahrávat další dva nezávislé pořady. To vše činí z TMS ideálního společníka pro celou rodinu, stejně tak pro nováčky nebo i zkušené DX nadšence.



Thomas Haring  
TELE-satellite  
Test Center  
Austria

-

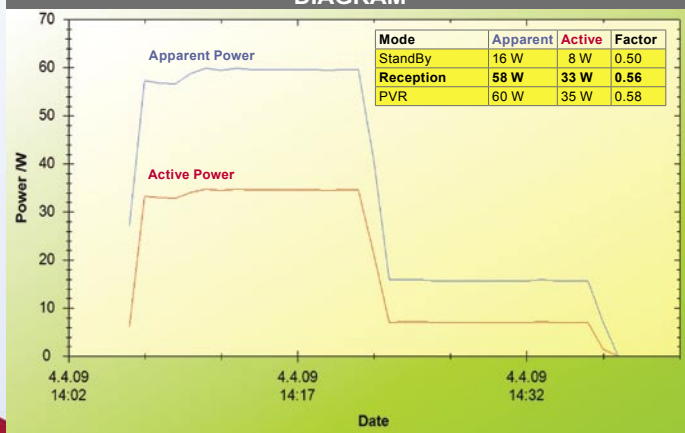
Ventilátor námi testovaného vzorku byl poněkud hlučný, výrobce nás mezitím nicméně ujistil, že so sériové výroby budou začleněny mnohem tišší větráky a vylepšené napájecí zdroje. Kvalita dálkového ovládání by mohla být vyšší.

## TECHNIC

### DATA

Manufacturer	Topfield, Seongnam/Korea
Fax	+82-31-7082607
E-Mail	inquiry@topfield.co.kr
Model	TMS SRP-2100
Function	Digital HDTV DVB-S2 Receiver with Various Multimedia Features
Channel Memory	10000
Symbolrate	1-45 Ms/sec.
SCPC Compatible	yes (> 2000 Ms/s)
DiSEqC	1.0 / 1.1 / 1.2 / 1.3
USALS	yes
HDMI Output	yes
Scart Connector	2
Audio/Video Outputs	6x RCA
Component Video Output	yes
S-Video Output	yes
UHF Modulator	no
0/12 Volt Connector	no
Digital Audio Output	yes
EPG	yes
C/Ku-Band compatible	yes
PVR-Function	yes
USB 2.0 Connector	yes
Ethernet	yes
E-SATA	yes
Max. hdd size	1TB
Dimensions	340/82/258mm
Weight	3.8kg

## ENERGY DIAGRAM



Prvních 15 minut: v první minutě je přijímač zapnut, následuje 14 minut aktivního ovládání s přepínáním kanálů, nahráváním, přehráváním atd. Další 15 minut: pohotovostní režim.



Seznam kanálů Topfieldu TMS |



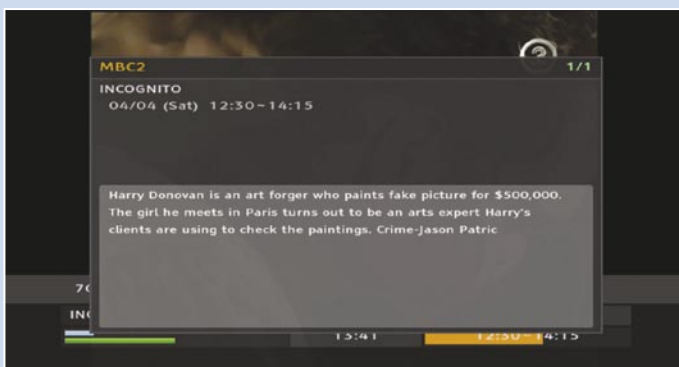
Editace seznamu kanálů |



Možnosti seznamu kanálů |



Informační pruh |



Rozšířený informační pruh |