

AB IPBox 91HD

Moderní HD PVR založené na Linuxu nemusí být drahé

Žijeme v těžké době. Stalo se to, že celosvětová ekonomická krize nás zasáhla přesně uprostřed boomu HDTV. Všichni začali šetřit na všem možném. V takových podmínkách se HDTV může zdát luxusem. Mohlo by to znamenat, že ten pták, který létal tak vysoko, by mohl mít později přistřižená křídla? Ale vůbec ne! ACom, slovenský expert na výrobu linuxových přijímačů nyní nabízí skvělé protikrizové opatření. A jen proto, že příjmy jsou nyní nižší, než jsme byli zvyklí nemusí obrazová kvalita trpět. Měli jsme možnost otestovat jejich poslední příspěvek k řadě HD přijímačů, AB IPBox 91HD. S dobrou vzpomínkou na vrcholné modely AComu jsme netrpělivě očekávali, jaký bude nízko nákladový člen rodiny.



TELE SATELLITE
AWARD & BROADBAND
08-09/2009

AB IPBOX 91HD
Chytrá volba jak pro DXery tak pro běžné rodinné použití.

Po otevření balíku, který nám do redakce dorazil, jsme si nejprve mysleli – stala se někde chyba? Už jsme tu přeci na recenzi měli 250 a 250 Prime od ABComu a čelní panel nového zařízení vypadal úplně stejně. Po podrobnějším prozkoumání jsme ale zachytili zkratky HD a HDMI, což znamenalo, že se nám rukou dostalo něco úplně nového!

Přední panel vám se svými sedmi tlačítky na středě (Menu, Exit, OK, doleva, doprava, nahoru a dolů) skutečně poskytne dokonalé déja-vu, stejně jako tlačítko pohotovostního režimu ve tvaru podkovy na levé

straně. Čtečka smart karet napravo by měla potěšit zvláště diváky placené TV. A v neposlední řadě zmiňme čtyřsegmentový display, to pro případ, že byste chtěli vidět číslo kanálu nebo jinou servisní informaci.

Zadní panel může na první pohled vypadat poněkud asketicky. Co však v dnešní době pro příjem HDTV vlastně potřebujete? HDMI výstup? Máte ho mít. S/PDIF audio výstup pro dokonalý zvuk? Tady je. Celá věc by samozřejmě nefungovala bez satelitního signálu, máme tu tedy vstup LNB a výstup se smyčkou. Multimediální funkce a PVR? USB rozhraní je právě

TELE-satellite World

[www.TELE-satellite.com/...](http://www.TELE-satellite.com/)

Download this report in other languages from the Internet:

Arabic	العربية	www.TELE-satellite.com/TELE-satellite-0909/ara/abcom.pdf
Indonesian	Indonesia	www.TELE-satellite.com/TELE-satellite-0909/bid/abcom.pdf
Bulgarian	Български	www.TELE-satellite.com/TELE-satellite-0909/bul/abcom.pdf
Czech	Česky	www.TELE-satellite.com/TELE-satellite-0909/ces/abcom.pdf
German	Deutsch	www.TELE-satellite.com/TELE-satellite-0909/deu/abcom.pdf
English	English	www.TELE-satellite.com/TELE-satellite-0909/eng/abcom.pdf
Spanish	Español	www.TELE-satellite.com/TELE-satellite-0909/esp/abcom.pdf
Farsi	فارسی	www.TELE-satellite.com/TELE-satellite-0909/far/abcom.pdf
French	Français	www.TELE-satellite.com/TELE-satellite-0909/fra/abcom.pdf
Greek	Ελληνικά	www.TELE-satellite.com/TELE-satellite-0909/hel/abcom.pdf
Croatian	Hrvatski	www.TELE-satellite.com/TELE-satellite-0909/hrv/abcom.pdf
Italian	Italiano	www.TELE-satellite.com/TELE-satellite-0909/ita/abcom.pdf
Hungarian	Magyar	www.TELE-satellite.com/TELE-satellite-0909/mag/abcom.pdf
Mandarin	中文	www.TELE-satellite.com/TELE-satellite-0909/man/abcom.pdf
Dutch	Nederlands	www.TELE-satellite.com/TELE-satellite-0909/ned/abcom.pdf
Polish	Polski	www.TELE-satellite.com/TELE-satellite-0909/pol/abcom.pdf
Portuguese	Português	www.TELE-satellite.com/TELE-satellite-0909/por/abcom.pdf
Romanian	Românesc	www.TELE-satellite.com/TELE-satellite-0909/rom/abcom.pdf
Russian	Русский	www.TELE-satellite.com/TELE-satellite-0909/rus/abcom.pdf
Swedish	Svenska	www.TELE-satellite.com/TELE-satellite-0909/sve/abcom.pdf
Turkish	Türkçe	www.TELE-satellite.com/TELE-satellite-0909/tur/abcom.pdf

Available online starting from 31 July 2009

tam, kde ho očekáváte. A že byste neradi zcela ztratili standardní rozlišení SDTV? Ok, máme tu jeden SCART výstup, spíše pro zpětnou kompatibilitu. Nezapomeňte to ale celé zapojit do domácí sítě, jelikož AB IPBox 91HD je přijímač založený na Linuxu a pokud byste tak neučili,

přišli byste o hodně zábavy. Kvůli svému výkonu musí být 91HD adekvátně chlazena, proto jsme zde opět našli chladicí ventilátor. Naštěstí mnohem tišší, než u našeho předchozího vzorku 910HD, nicméně bohužel stále dobře slyšitelný.

S dálkovým ovládním můžete ovládat téměř všechny funkce přijímače, bylo by ale hezké mít možnost ovládat se stejným ovladačem i televizory (jako u všech předtím testovaných modelů ABComu), stejně jako mít přístup ke všem PVR nahrávkám za pomoci jediného tlačítka. Kromě toho



ab-com

je možné jej charakterizovat pozitivně: je nyní lehčí a všechna tlačítka jsou snadno dostupná i jediným prstem. Manuál 91HD zůstává věrný tradicím. Těžko byste si mohli přát detailnější vysvětlivky k základním funkcím přijímače. Jsou zde také i některé zajímavé tipy, pokud by vás zajímal pohled do zákulisí satelitního příjmu. Ani nováček by zde neměl ztratit. Balení také obsahuje CD se spoustou dobrot pro výš přijímač, včetně programů pro upgrade software, editaci stanic atd. Už není nutné je lovit na různých webových stránkách.

Instalace

Po prvním zapnutí 91HD přivítá uživatele Průvodce instalací, který se od ostatních top modelů ABComu příliš neliší. V podstatě je jeho software stejně tak dobrý, jako v případě starších sourozenců, nejprve ale nastavme na obrazovce preferovaný jazyk.

Menu lze na obrazovce zobrazit v angličtině, ruštině, francouzštině, italštině, holandštině, němčině, dánštině, slovenštině, češtině, maďarštině, norštině, polštině, portugalštině, španělštině, švédštině, řečtině, turečtině, korejštině, chorvatštině, bosensštině, srbštině, bulharštině, rumunštině, finštině nebo ukrajinštině. Stejnou možnost máte na výběr u preferovaného jazyka zvukové stopy a jazykové sady textu. Další krok vás zavede k výběru časové zóny, možnosti nastavení zimního času a zda si budete přát nastavit čas ručně, či případně dáte přednost nastavení automatickému z informací ze satelitu.

Třetí krok nás přenáší blíže obsahu spojenému se

satelitem. Nejprve je nutné stiskem červeného tlačítka přidat přijímatelné satelity. Kmitočty LOF lze libovolně zadávat, stejně jako měnit nekonečné možnosti DiSEqC, jelikož přijímač podporuje všechny verze tohoto protokolu, od 1.0, 1.1, 1.2 až po USALS. Jakmile je vše provedeno, dělí vás pouze jedno stisknutí žlutého knoflíku od vyhledávání stanic.

ABCCom na nás tady vlastně připravil pár překvapení. Například si můžete vybrat z Běžného vyhledávání, Inteligentního vyhledávání a Reset vyhledávání. Během instalace to nemusí být na první pohled patrné, ale později vám možná ušetří spousty starostí. První volba provede pouze skenování satelitu a přidá nové kanály na konec seznamu. Inteligentní vyhledávání kompletně smaže hlavní seznam, zachová seznam oblíbených stanic, prohledá satelit a následně aktualizuje váš seznam oblíbených stanic novými parametry jednotlivých kanálů. Docela pohodlné! A poslední volba pouze, Reset vyhledávání, pouze smaže všechna data ze všech seznamů a provede skenování.

Pravověrné DXery by u 91HD mohla potěšit citlivost tuneru DVB-S/S2 a také výkon SCPC. Náš aktuální testovací SCPC kanál – Jamawar z EURO BIRD 2, s SR pouhých 1780 byl zpracován naprosto bezchybně.

Ale jelikož jsme stále u instalace, dávalo by spíše smysl se rozhodnout, za jak dlouho byste chtěli vidět první pořad TV obrazovce. Pokud byste spíše preferovali aktuálnější seznam kanálů, spusťte běžné vyhledání, které v případě satelitu s 86 transpondéry v naší recenzi zabralo 5 minut a 46 vteřin



HD příjem s detaily přenosové rychlosti



Přijem webového rádia přímo z Internetu



Modul s předpovědí počasí



Manuální vyhledávání kanálů v DVB-S2

(výrazně rychlejší než tomu bylo předtím!), kdy výsledkem bylo 1188 TV a 217 rádio stanic. Pokud by s vám to nicméně zdálo příliš dlouho, stiskněte zelené tlačítko pro „Rychlé načtení“. Obraz a zvuk dorazí na vaši obrazovku během několika vteřin!

Každodenní použití

Menu systém a funkčnost 91HD je pro koncového uživatele je téměř identická s modelem 900HD nebo 910HD, pouze trochu omezená některými limity ze strany hardware. Seznam kanálů je plnohodnotný, dovolující řazení jediným stiskem dle abecedy, FTA/kódovaných, poskytovatele nebo satelitu. Pokud je zapnuto řazení dle abecedy, lze velmi jednoduše zadat první písmeno názvu požadovaného kanálu a to sice stejným způsobem, jako to děláte při psaní SMS na vašem mobilním telefonu.

Stisk žlutého tlačítka vám umožní přeskočení hned na další písmeno, pokud se něco nepovede. Stisknutí „i“ a zadání hesla (z výroby 0000)

vám dává přístup k mazání, skrývání, zamykání, přejmenovávání a přesouvání kanálů, stejně jako k našemu stálého oblíbence – nastavení hlasitosti pro jednotlivé kanály. Stisk tlačítka „FAV“ přepíná do módu seznamů oblíbených stanic, předprogramovány jsou opět skupiny Sport, Drama, Zprávy, Filmy a Hudba, uživatel je navíc umožněno přidávat nové skupiny dle svého gusta.

Přidávání nových kanálů do seznamů oblíbených se odehrává v okně se dvěma panely, stačí zkopírovat požadované stanice zleva doprava a voila, máte všechny požadované kanály na jednom místě a niž byste je museli hledat v hlavním seznamu znovu a znovu. A nezapomeňte, pokud příště vyberete „Inteligentní vyhledávání“, váš seznam oblíbených stanic neztratíte!

Stisknete-li stejné tlačítko „i“ znovu, tentokrát již mimo seznam stanic, zobrazí se vám starý dobrý informační pruh zobrazující číslo kanálu, název satelitu, aktuální čas, dostupnost teletextu, formát vysílání a také rozlišení SD/

HD. Pravý spodní roh obsahuje informace o kmitočtu transpondéru a datový tok. Druhý stisk zobrazí větší okno s názvem poskytovatele, seznamem použitých systémů kódování a možností nastavení nahrávacích „záložek“, to v případě, že je kanál nahráván funkcí PVR nebo máte-li zapnutou funkci time-shift.

V případě 91HD je možné připojit pouze pevný disk k portu USB na zadní straně přijímače. To nejprve v naší testovací laboratoři vyvolalo otázku, zda se jedná o dostatečnou konektivitu pro záznam HD vysílání, nicméně četné testy nezanechaly žádné pochyby. Skvělý obraz v HD, který jsme měli možnost sledovat při živém vysílání byl pak z HDD přehráván bez jakýchkoli výpadků či závad.

Nahrávání lze snadno spustit, snadno zastavit, ale už není bohužel tak snadné se k němu v případě potřeby vrátit. Uživatel musí nejprve vstoupit do hlavního menu, vybrat „Multimédia“, následně „Záznamy“. U předchozích

dvou HD modelů ABCom byl tento dialog dosažitelný stiskem jediného tlačítka na dálkovém ovladači. Kromě tohoto drobného nedostatku je PVR stejně tak dobré, jako bylo předtím. Záznam lze spustit buď stiskem tlačítka s „červeným čtverečkem“ na ovladači, nebo výběrem požadovaného pořadu v EPG, případně otevřením zvláštního submenu „Plánování nahrávání“. Nezáleží na rozlišení SD nebo HD, hlavní zápas sezóny už nezmeškáte ani v případě, že máte opravdu napilno!

EPG je u 91HD také realizováno ve starém dobrém dvoucestném stylu. Jediným stiskem tlačítka „EPG“ zobrazíte seznam nadcházejících pořadů pro aktuálně zvolený kanál, druhým stiskem otevře skutečného programového průvodce – uvidíte velkou mřížku s tituly pořadů z vybraného a sousedních kanálů. Program lze „přiblížovat“ a „oddalovat“ a jediným limitem je objem informací, které je poskytovatel ochoten sdělit.

Pokud se vám stane, že



si zkrátka nemůžete vybrat správný pořad korespondující vaší náladě, nastává ideální okamžik k prozkoumání bohatou nadílkou doplňkových funkcí, které 91HD nabízí, a které nejsou přímo spojené se satelitním příjmem. Jelikož se jedná o přijímač založený na Linuxu, je možné nainstalovat různé zásuvné moduly, které vám umožní mimo jiné hrát tetris, sudoku nebo ping pong, kontrolovat e-mailly nebo předpověď počasí. Pamatujte na naši radu na využití skvělého LAN konektoru a připojení přijímače do vaší domácí sítě nebo přímo k Internetu? Zde to začíná opravdu dávat smysl, protože pokud nebyl poskytovatel vysílání dostatečně důsledný co se informací v EPG týče, speciální plug-in dokáže vyhledat potřebné informace na Internetu.

Nebo, což nás opravdu bavilo, je nyní možné poslouchat webová rádia přímo na přijímači! Zapomeňte na osamělé ticho ve chvíli, kdy špatné počasí na chvíli znemožní satelitní příjem! A toto jsou moduly začleněné pouze do oficiální verze firmware,

k dispozici jsou spousty dalších, stačí jen trochu zagooglit a funkčnost vašeho přijímače překoná veškeré představy!

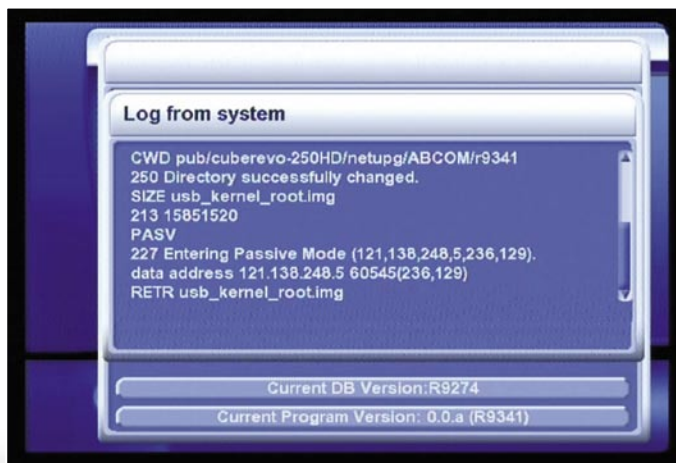
Multimediální funkce

I v případě, že je z přijímače Internet nepřístupný, stále je možné prohlížet fotografie, přehrávat MP3 soubory nebo filmy z vašeho HDD. V průběhu testů 91HD jsme několikrát zpozorovali, že obraz a zvuk nebyly perfektně synchronizované; tento problém byl celkem elegantně vyřešen v posledních verzích software pro 91HD.



Editace transpondérů

Pokud při přehrávání vašeho oblíbeného filmu zpozorujete synchronizační nedostatky, stačí stisknout šipku „Kanál nahoru“ nebo



Aktualizace firmware přes Internet



DGHRFFS SIFM0913
001318 02AC75

TV

AC POWER
AC 180V~
50/60Hz

High Definition
Digital Receiver



HD příjem s detaily přenosové rychlosti |



EPG v módu Programový průvodce |



Možnosti PVR time-shift |



EPG v módu jednoho kanálu |



Doplňující okno s informacemi ke kanálu |



Úprava původní úrovně zvuku v seznamu stanic |

„Kanál dolů“ a zvuk se ozve o něco dříve nebo později. Krok je 100 ms, takže po pár kliknutích budete mít perfektní souhru. Jedinou nevýhodou je, že v případě pozastavení nebo rychlého přesunu videa vpřed se toto nastavení ztratí a je nutné jej namicat znovu. To by doufejme pro výrobce měla být jen malá výzva.

Aktualizace firmware

I zde můžeme podtrhnout některé významné změny. Zmínit můžeme opět fungující aktualizaci přes Internet disponující nejaktuálnější verzí (9341 v době tvorby této recenze). Pokud z jakéhokoli důvodu nepreferujete internetovou aktualizaci, bude nejvhodnější metoda USB. Už žádné nekonečné rebooty, stačí jít pouze do hlavního menu – Rozšířené možnosti – Mód USB, zastrčit USB klíčenku se soubo-

rem firmware, který hodláte použít a voila – během několika vteřin bude zkopírován do paměti přijímače a řádně nainstalován.

Pokud je váš rozpočet kvůli krizi ztenčený, vůbec to neznámá že na HD příjem a všechny ty dobré funkce Linuxových přijímačů musíte zapomenout. ABCom představil svůj model 91HD právě včas, vzhledem ke kvalitě obrazu a funkčním rozsahem je nabízen za téměř nesku-tečnou cenu. DVB-S, DVB-S2, MPEG-2 a MPEG-4 je možné skvěle přijímat a zaznamenat, vaše vlastní soubory je možné snadno přehrávat, a ani příjem webových rádií už nevyžaduje počítač. Firmware je často aktualizován, doplňován novými funkcemi a k dispozici jsou i stovky přídatných modulů připravených k instalaci. Zdá se, že 91HD stojí za každý halíř, který za něj zaplatíte.

Názor experta

+

Téměř nepřekonatelná hodnota vzhledem k ceně! 91HD si zachovává téměř všechny dobré vlastnosti z high-endových linuxových přijímačů ABCOM. Skvělý obraz a zvuk, dobrá struktura menu a EPG, různé multimediální možnosti a rozsáhlé možnosti doplňků. Citlivý DVB-S/S2 tuner s bezchybným příjmem SCPC. Chytrá volba jak pro DXery tak i pravidelné rodinné použití.



Nickolas Ovsyadovskiy
TELE-satellite
Test Center
Hungary

-

Ačkoli se to dá u nízkonákladového modelu očekávat, některé věci by bylo lepší ponechat. Jako například e-SATA konektor pro připojení HDD nebo tlačítko na dálkovém ovladači pro přímý přístup k PVR záznamům.



Přidávání kanálů do seznamů oblíbených |

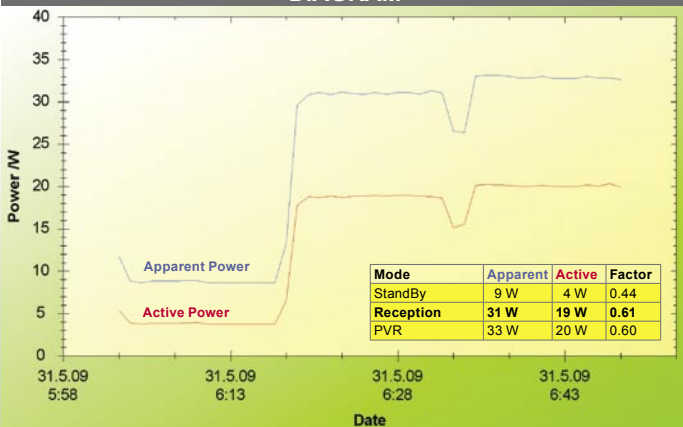


Synchronizace obrazu a zvuku při přehrávání DivX |

TECHNIC DATA

Manufacturer	ABCOM s.r.o., Gogolova 1, 95501 Topolcany, Slovakia
Tel	+421-38-5362-611
Fax	+421-38-5322-027
E-Mail	info@abcom.sk
Model	IPBox 91HD
Function	Digital Linux-based HDTV PVR receiver
Channel memory	10000
Symbol rate	1~45 Ms/sec.
SCPC	yes
DiSEqC	1.0 / 1.1 / 1.2 / 1.3
USALS	yes
Scart	1
HDMI	yes
RCA output	no
YUV output	no
UHF output	no
S-Video output	no
0/12 Volt connection	no
Dig. Audio connection	yes
Ethernet port	yes
USB 2.0 port	yes
RS232 interface	no
EPG	yes
C/Ku band compatible	yes
Power supply	180-245 VAC, 50/60 Hz
Power consumption	30W (according to manufacturer)
Dimension	300x60x240mm

ENERGY DIAGRAM



Prvních 15 minut pohotovostní režim, dalších 15 minut běžné sledování TV, poté opět krátce pohotovostní režim, následně 15 minut nahrávání na externí HDD s vlastním zdrojem.



Možnosti satelitu |



SCPC příjem s SR pouze 1780 Kbps |