



Nanoxx 9800HD

Ostrý, ostřejší, Nanoxx

Ostrý, ostřejší, Nanoxx! Tento zajímavý slogan se objeví na webové stránce německého výrobce Nanoxx a důvod je k tomu pádný, ostatně jak ukáže náš test. Ale jedno po druhém. Když nás Nanoxx před pár týdny požádal o recenzi jejich nového 9800HD, pochopitelně jsme kývli. Již jsme testovali řadu přijímačů tohoto výrobce a pokaždé jsme byli ohromeni.

Když u nás zastavila dodávka expediční firmy, byli jsme již v našem testovacím centru pěkně napjatí. 9800HD si dokázal připsat první pozitivní body již při jejím vybalování; jak se již u Nanoxxu stalo zvykem, mohou se pyšnit elegantním a hlavně štíhlým designem.

Při pouhých 30x6,3x22 cm se bez potíží vejde do jakéhokoli TV stojanu nebo komody v obývacím pokoji. Jeho diskrétní černo-stříbrná barevná kombinace je nenápadně elegantní a může se chlubit dobře čitelným modře zbarveným alfanumerickým displejem.

Na předním panelu lze nalézt šest ovládacích tlačítek pro ovládání přijímače bez dálkového ovladače a sedmé tlačítko pohotovostního režimu, jež je za provozu přijímače podsvíceno modře.

Dva CI sloty schopné spolupráce se všemi populárními moduly, jako např. Irdeto, Nagravision, Cryptoworks nebo Viaccess, společně se čtečkou karet Conax, X-Crypt, DG-Crypt, Firecrypt a Crypton je možné nalézt pod krytkou v pravé části předního panelu.

Při pohledu na zadní panel a

všechny konektory nového přijímače Nanoxx byste si mohli položit otázku: "nezapomněli na něco?" Při bližším pohledu zjistíte, že všechna myslitelná rozhraní jsou na svém místě a připravena k použití.

Samozeřejmě nejdůležitějšími z nich bude dvojice IF vstupů pro DVB-S a DVB-S2, které mají pochopitelně i smyčky na výstupu. 9800HD lze připojit k TV nebo projekčnímu zařízení za použití HDMI, tři RCA jacků pro YUV, S-Video konektorem, CVBS přípojkou nebo také dvěma Scart konektory. Výjimečný zvuk je přenášen

přes optické a koaxiální S/PDIF výstupy.

Komunikaci s ostatními zařízeními lze obstarat skrze dva USB konektory (Typ A a Typ B pro připojení k externímu pev-



TV List

113	Junior	€ T1
114	Disney XD	€ T1
115	History	€ T1
116	National Geogra	€ T1
117	Romance TV	€ T1
118	Kinowelt TV	€ T1
119	TNT Film (TCM)	€ T1
120	ESPN America (S	€ T1
121	e.clips	€ T1
122	AXN Action	€ T1
123	ANIMAX	€ T1
124	Boomerang	€ T1
125	Cartoon Network	€ T1
126	Sat.1 Comedy	€ T1

All

T1 - Astra 1E-2C (19.2°E)
 11758MHz, 27.500MS/s, DVBS, H
 SKY

Alphabet	Frequency
Provider	HD/H.264
OPT Channel Setup	

Seznam kanálů s řadou třídících možností

HDTV **USB** Universal Serial Bus Personal Video Recorder **PVR**





nému disku nebo PC), e-SATA rozhraní nebo i po Ethernetu.

K dispozici je i staré dobré rozhraní RS-232, které je možné využít k nahrání či stažení seznamů stanic. To vše doplňuje síťový vypínač, což je něco, co se často bohužel nedá najít na přijímačích jiných výrobců.

Přibalené dálkové ovládání je stejně tak elegantní a dobře vám padne do ruky. Tlačítka jsou ideálně popsána a již po krátkém seznámení se budete schopni jej ovládat i poslepu. Všechna tlačítka jsou dobře dostupná a poskytují dobrou odezvu na stisk.

Detailní, plně ilustrovaný uživatelský manuál tištěný v angličtině a němčině vám zodpoví všechny otázky, které vám mohou při ovládání tohoto nového přijímače Nanoxx vytahnout na mysl. Výrobce si za toto úsilí zaslouží řádné poplácání po zádech.

Každodenní použití

Po připojení přijímače k satelitnímu anténnímu systému a televizoru a jeho prvním zapnutí se okamžitě objeví Instalační asistent.

Při prvním nastavení přijímače je to velmi užitečný nástroj. V případě OSD (menu

na obrazovce) je na výběr z 25 možností pokrývajících angličtinu, němčinu, turečtinu, ruštinu, francouzštinu, arabštinu, italštinu, portugalštinu, španělštinu, dánštinu, polštinu, češtinu, švédštinu, norštinu, finštinu, řečtinu, srbštinu, maďarštinu, chorvatštinu, albánštinu a farsí. Každopádně se jedná o silně mezinárodní přijímač.

Druhý krok zahrnuje nastavení zóny místního času a zapnutí či vypnutí letního času. Jakmile je tento bod splněn, nastává vhodná chvíle pro nastavení stávajícího anténního systému. Do Nanoxxu bylo naprogramováno na 153 evropských, asijských a amerických C a Ku pásmových satelitních pozic, všechny s poměrně aktuálními daty o transpondérech.

Koncepce Nanoxxu umožňuje nastavení satelitních pozic již při vstupním nastavení, později jsou tedy při vyhledávání zobrazeny pouze ty družice, které je možné ve skutečnosti přijímat. Uživatel jednoduše zařadí jen ty satelity, na které je jeho systém nastaven.

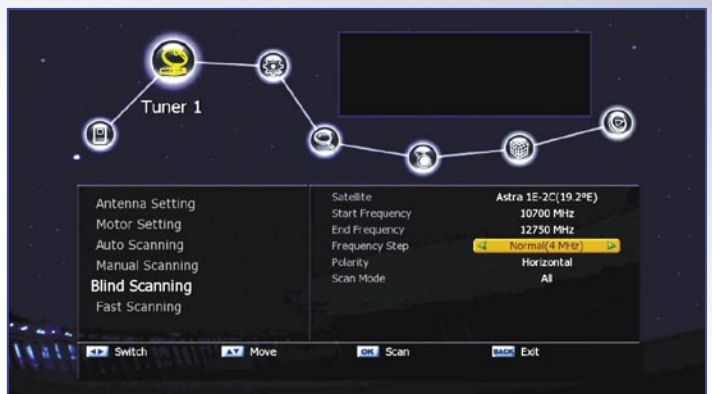
Každá družice má vlastní konfigurační menu, ve kterém je možné nastavit četné parametry. Navíc jsou k použitelným hodnotám kmitočtů lokálního oscilátoru (LOF) dostupná nastavení LNB založená na standardu SCR.



Hlavní menu Nanoxxu 9800HD |



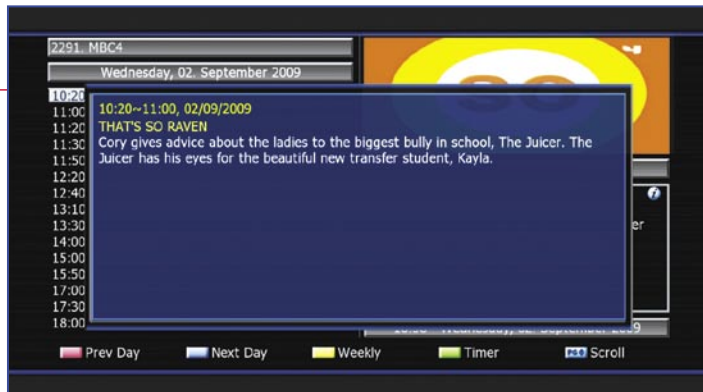
Výhled EPG na více kanálů |



Vyhledávání kanálů Blind Scan s různými frekvenčními kroky |



EPG pro jeden kanál |



Rozšířené informace EPG



Informační pruh



Přehled nahrávek, MP3 a JPEG



Nastavení sítě



Přehrávání záznamu

Ruční záznam LOF vám umožňuje zadat hodnoty i pro jiná LNB, jako jsou například ty pro S pásmo.

Nanoxx 9800HD samozřejmě podporuje všechny protokoly DiSEqC: 1.0 pro paraboly s multifeedy až na 4 satelity, 1.1 pro rozšířenou verzi použitelnou až pro 16 LNB, dále také 1.2 a 1.3 (USALS) pro ovládání motoru a samozřejmě také standard SCR (Unicable).

Ještě před tím, než průvodce instalace povolí začátek vyhledávání stanic, poslední krok instalace zahrnuje rozhodnutí o směrování přichozích signálů do dvou tunerů. To lze nastavit na dva separátní kabelové přívody se dvěma stejnými přepínači, separátní přívody s odlišnými druhy přepínačů nebo na propojovací smyčku mezi tunery 1 a 2.

Nemusíte se obávat, na první pohled to může vypadat komplikovaně, ale správná volba se sama nabízí; Nanoxx nabízí propojovací diagram, který uživateli výběr správné volby velmi usnadní.

Pro ty, kteří nemají takovou trpělivost nabízí Nanoxx namísto vyhledávání kanálů předprogramovaný seznam kanálů pro Německo, Rakousko a Švýcarsko.

To s sebou nepřináší pouze jistou výhodu, že všechny nevyžádané kanály byly již vymazány a všechny ostatní seřazeny, ale také přináší divákům v těchto zemích velkou úsporu času, jelikož jedině, co ve skutečnosti žádají, je sledovat TV jak nejrychleji to jen jde.

Přijímač si zvolené možnosti uloží a vstupní instalace je tak ukončena.

Ještě však před tím, než se uživatel čerstvě zakoupeného přijímače dostane k jeho vlastnímu používání, je doporučeno

provést v hlavním menu ještě několik doplňujících nastavení.

Po stisknutí tlačítka menu na dálkovém ovládacím se na obrazovce objeví hlavní menu s obrázkem aktuálního TV programu vtěsnaného do menšího okýnka v pravém horním rohu obrazovky.

To bylo navrženo speciálně pro televizory s vysokým rozlišením a je proto ostré a dobře čitelné. Rozděleno je do sedmi submenu (Instalace, Systém, Nastavení, Nastavení kanálů, Dětská pojistka, Hry, Multimédia a Podmíněný přístup).

Instalační menu bude opět zapotřebí ve chvíli, kdy dojde na vyhledávání nových kanálů nebo přidávání nových satelitních pozic; o vše ostatní bylo již postaráno ve vstupní instalaci.

Zde naleznete také řadu dalších možností, které vám, například, umožní reset přijímače do továrního nastavení a dále mimo jiné i nahrání jednoho z předprogramovaných seznamů kanálů.

Kromě řady jazykových možností (titulky, teletext, zvuková stopa atd.), je možné také měnit výstupní video signál. 9800HD podporuje PAL a NTSC v rozlišení 1080i, 720p a 576p. K dispozici je i automatický režim umožňující úpravu rozlišení odpovídající každému přenosu s ohledem na optimální kvalitu obrazu.

Přijímač dokáže také pochopitelně rozeznat a zobrazit signál ve formátu 4:3 a na obrazovku jej přenést se dvěma černými pruhy po stranách moderního zobrazovače s poměrem stran 16:9, nebo jej zvětšit.

Za zmínku stojí i vlastnost přepínání obrazu. Tato funkce v podstatě ponechá na obrazovce obraz ze stávajícího kanálu tak dlouho, dokud není obraz z

dalšího připraven k zobrazení. To má za následek zkrácené vnímání již tak dost krátkého času mezi přepínáním, který je okolo jedné vteřiny. Není to nic jiného, než optický trik, ale vypadá to opravdu dobře!

Dokonce i menu je možné nastavit v řadě vlastností; například úroveň průhlednosti a dobu zobrazení. Další užitečnou vlastností je funkce Lip-sync, synchronizace zvuku a obrazu. V případech, kdy nejsou obraz a zvuk 100% synchronizované, umožňuje vám tato funkce jejich dodatečné spojení.

Ať je připravený seznam stanic sebepraktičtější, my jsme byli v TELE-satelitu zvláště zvědaví na položku menu Vyhledávání kanálů - to byl pro nás další krok.

Nanoxx 9800HD disponuje čtyřmi různými režimy. První je automatické vyhledávání. V takovém případě musí uživatel pouze zadat požadovaný satelit a zvolit mezi Vše, NIT, Rychle, Volné, TV nebo Rádio. Tyto varianty je možné nastavit jednotlivě pro libovolný počet satelitů.

Majitelé DISEqC motorizovaných sestav tak mohou pro automatický scan vybrat všechny přijímatelné satelity a následně si v klidu vychutnat film na DVD než se o celou záležitost postará přijímač sám.

Mezi všemi různými vyhledávacími módy je také možné skenovat satelit jako například ASTRA 28,2° východně se všemi svými kódovanými stanicemi pouze na ty volně

dostupné, zatímco na ASTRA 19,2° vyhledávat vše a na HOT-BIRD 13° pouze rádia. Více uživatelsky přívětivé to snad již být nemůže!

Ruční režim vyhledávání vám umožňuje prohledávat pouze jeden transpondér. Dobře promyšlený a logický koncept ovládnutí přijímače Nanoxx lze pouze pochválit.

Pro vás DXery bychom rádi vypíchlí, že je možné ruční vyhledávání se zadáváním hodnot PID. A když už jsme u DXerů, ti budou zvláště nadšeni třetím vyhledávacím režimem zvaným Blind scan.

Všichni jsme se s tím již setkali: stále se přidávají nové stanice, staré jsou rušeny a přenosové rychlosti se neustále mění. Pokud se snažíte udržovat svůj seznam kanálů co možná nejaktuálnější, musíte jej buď porovnávat s aktuálním seznamem z www.SatcoDX.com nebo jednoduše spustíte Blind scan na 9800HD.

Tato funkce vám umožňuje prohledávat uživatelem definovaný rozsah kmitočtů na všechny transpondéry, rozeznává je při tom všechny přenosové rychlosti a FEC, přičemž načte všechny dostupné TV a rádiové stanice do přijímače. Jelikož tento druh vyhledávání může trvat mnohem delší dobu než v případě naprogramovaného seznamu transpondérů, lze Blind scan na jedné straně omezit na jednu polarizaci, na straně druhé lze vyhledávací kroky upravit mezi 1 až 4 MHz pro zrychlení celého vyhledávání.

Pokud chcete za pomoci Blind scan vyhledávat DTH pozice jako například HOTBIRD 13° východně, kroky po 4 MHz by měly stačit. V případě vyhledávání SCPC signálů jsou doporučeny kroky mezi 1 až 2 MHz.

Obecně platí, že čím větší jsou vyhledávací kroky, tím rychlejší je celkové skenování.

Automatické prohledávání družice HOTBIRD na pozici 13° východně zabralo 7 minut a 33 vteřin a zvládlo nalézt celkem 1232 TV a 421 rozhlasových stanic. Blind scan si vyžádal minut 17 a 52 vteřin k tomu, výsledkem byl nález 1344 TV a 455 rádií.

Chtěli jsme také otestovat schopnosti tuneru Nanoxxu 9800HD a výsledky jsme byli příjemně překvapeni: SCPC příjem byl možný již od 2.0 Ms/sec a i velmi slabé signály jako, například z NILESAT na 7° východně nebo ASTRA 2D na 28,2° východně byly s tímto přijímačem dobře přijímatelné; ve výsledku bylo možné zobrazit čistý obraz bez interferencí s hodnotami s/š již od 4,5 dB.

Jakmile bylo jednou dokončeno základní nastavení, je nutné obstarat vyčištění až

10.000 možných předvoleb od nežádoucích kanálů.

Tato procedura je ovládána z menu Nastavení kanálu. Odtud je možné jednotlivé kanály mazat, přejmenovávat, přesouvat nebo kopírovat do jednoho ze seznamů oblíbených stanic.

Je také možné vymazat celou skupinu kanálů stiskem jediného tlačítka a navíc je možné přesunout data o kanálech, nastavení systému a časových záznamů na externí médium a dále je pak zpracovávat na PC pomocí editačního programu.

Následně je možné tato modifikovaná data načíst po USB rozhraní zpět do přijímače.

Pokud je seznam kanálů upraven dle vaší libosti, stiskem tlačítka Exit se ocitnete v hlavním menu a 9800HD vás přepne na první přijímatelnou stanicí.

Po každé změně kanálu se objeví informační pruh, který poskytuje informace o aktuálním vysílání zahrnující jazyk, teletext, kódování, titulky atd. společně o informaci o aktuálním a nadcházejícím pořadu. Ve formě dvou pruhů je zobrazena dokonce kvalita a síla signálu.

TELE-satellite World

[www.TELE-satellite.com/...](http://www.TELE-satellite.com/)

Download this report in other languages from the Internet:

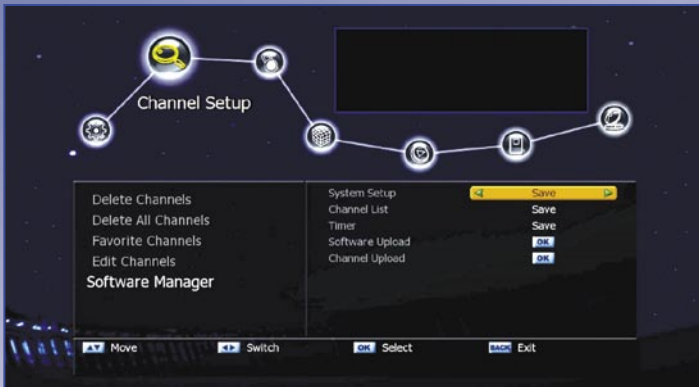
Arabic	العربية	www.TELE-satellite.com/TELE-satellite-1001/ara/nanoxx.pdf
Indonesian	Indonesia	www.TELE-satellite.com/TELE-satellite-1001/bid/nanoxx.pdf
Bulgarian	Български	www.TELE-satellite.com/TELE-satellite-1001/bul/nanoxx.pdf
Czech	Česky	www.TELE-satellite.com/TELE-satellite-1001/ces/nanoxx.pdf
German	Deutsch	www.TELE-satellite.com/TELE-satellite-1001/deu/nanoxx.pdf
English	English	www.TELE-satellite.com/TELE-satellite-1001/eng/nanoxx.pdf
Spanish	Español	www.TELE-satellite.com/TELE-satellite-1001/esp/nanoxx.pdf
Farsi	فارسی	www.TELE-satellite.com/TELE-satellite-1001/far/nanoxx.pdf
French	Français	www.TELE-satellite.com/TELE-satellite-1001/fra/nanoxx.pdf
Hebrew	עברית	www.TELE-satellite.com/TELE-satellite-1001/heb/nanoxx.pdf
Greek	Ελληνική	www.TELE-satellite.com/TELE-satellite-1001/hel/nanoxx.pdf
Croatian	Hrvatski	www.TELE-satellite.com/TELE-satellite-1001/hrv/nanoxx.pdf
Italian	Italiano	www.TELE-satellite.com/TELE-satellite-1001/ita/nanoxx.pdf
Hungarian	Magyar	www.TELE-satellite.com/TELE-satellite-1001/mag/nanoxx.pdf
Mandarin	中文	www.TELE-satellite.com/TELE-satellite-1001/man/nanoxx.pdf
Dutch	Nederlands	www.TELE-satellite.com/TELE-satellite-1001/ned/nanoxx.pdf
Polish	Polski	www.TELE-satellite.com/TELE-satellite-1001/pol/nanoxx.pdf
Portuguese	Português	www.TELE-satellite.com/TELE-satellite-1001/por/nanoxx.pdf
Romanian	Românesc	www.TELE-satellite.com/TELE-satellite-1001/rom/nanoxx.pdf
Russian	Русский	www.TELE-satellite.com/TELE-satellite-1001/rus/nanoxx.pdf
Swedish	Svenska	www.TELE-satellite.com/TELE-satellite-1001/sve/nanoxx.pdf
Turkish	Türkçe	www.TELE-satellite.com/TELE-satellite-1001/tur/nanoxx.pdf

Available online starting from 27 November 2009

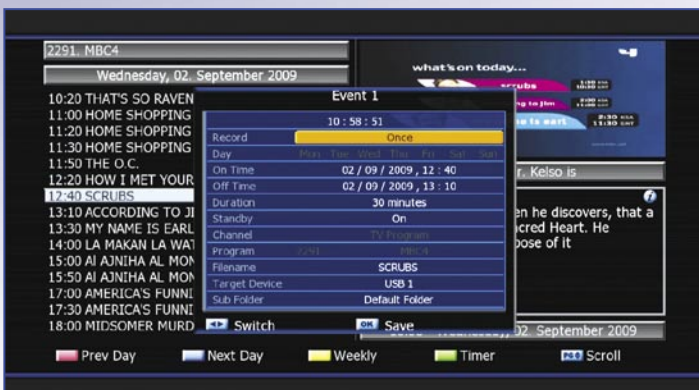




Záznam až dvou kanálů současně



Ukládání seznamu kanálů, časovačů a nastavení



Nastavování nového časovače



Nastavit lze až 40 záznamů časovače

Stisk tlačítka Info zobrazí rozšířené EPG s výhledem dle možností poskytovatele vysílání.

Druhým stiskem stejného tlačítka zobrazíte detailní možnosti příjmu aktuálního kanálu.

Jako je již téměř běžné u většiny přijímačů na trhu, a Nanoxx zde není žádnou výjimkou, seznam kanálů se zobrazí po stisku tlačítka OK. Ten je velmi dobře rozložen, navíc s velmi snadnou orientací mezi HD a kódovanými stanicemi díky odpovídajícím symbolům.

Je k dispozici také celá řada třídících metod, které vám nakonec velmi ulehčí nalezení požadovaného kanálu. Seřadit si je můžete totiž abecedně, dle kmitočtů, poskytovatelů a HD nebo SD.

Jak jsme již zmínili, doba přepnutí je u 9800HD v rámci stejného transpondéru poměrně krátká, to samé platí i v případě přepnutí mezi HD a SD stanicemi.

Během našich testů jsme byli nadšeni integrovaným upscalerem. Jeho prací je převod SD signálů do formy dobře zobrazi-

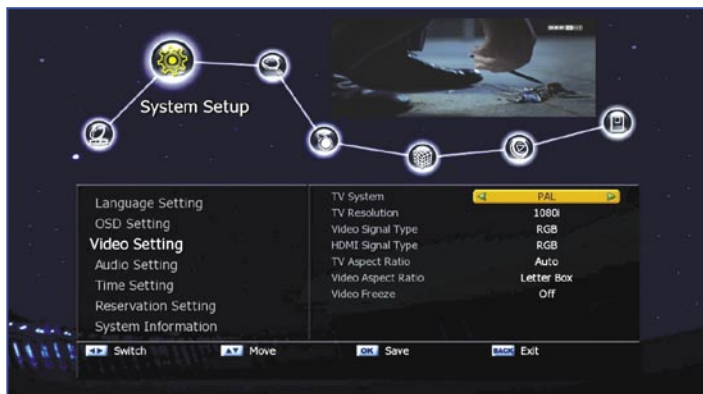
telného signálu a tedy ostrého a kontrastního obrazu i na velké TV ve vysokém rozlišení.

Pokud nebylo vybráno automatické rozlišení, lze se za pomoci speciálního tlačítka na dálkovém ovladači přepínat mezi různými rozlišeními a dosáhnout tak nejlepší kvality obrazu.

Čím více kanálů je možné přijímat, tím je důležitější mít k dispozici příjemného elektronického programového průvodce (EPG), jelikož uživatel chce přece mít přehled a stále aktuální informace o aktuálních pořadech.

Za tímto účelem je Nanoxx vybaven dvěma režimy EPG: přehled pro jeden kanál a přehled pro více kanálů v tabulkovém formátu. To, který z nich je užitečnější, bude záviset na uživateli; oba ale v našich testech fungovaly perfektně. Informace byly správně seřazeny a navíc velmi rychle zobrazeny.

Časové záznamy lze zadávat také přímo z EPG. Můžete si například také nadiktovat, zda má nahrávka skončit na externím USB nebo e-SATA pevném disku a také v jakém podadresáři má být uložena.



Nastavení obrazu



Přijem SCPC z TURKSAT na 42° východně



Nastavení PVR

Nastavit lze až 40 záznamů časovače a tyto mohou mít charakter jednorázových, každodenních nebo týdenních.

PVR

Nanoxx zůstal u nového modelu 9800HD u tradičního konceptu externího pevného disku a měl k tomu dobrý důvod.

Dnes již nejsou externí disky tak drahé jak bývaly, disponují velkým prostorem a lze je jednoduše přenášet z jednoho místa na druhé.

Pro účely naší recenze jsme použili pevný disk Freecom 2,5". Jeho výhodou je, že nevyžaduje externí zdroj napájení; napájen je totiž z USB konektoru.

Nanoxx 9800HD umí nahrávat až dva programy současně (SD a/nebo HD) na pevný disk, zatímco třetí pořad je sledován naživo nebo přehráván ze stejného pevného disku. Dokonce i pravověrní gaučovní povaleči budou s nabídkou různých možností spokojeni.

Díky integrované funkci timeshift vás už ani telefonát vaší tchyně nepřipraví o náladu ke sledování večerní TV: pořad se jednoduše pozastaví a

následně, po ukončení hovoru spustěn ze stejného místa, kde byl zastaven a to vše bez ztráty návaznosti.

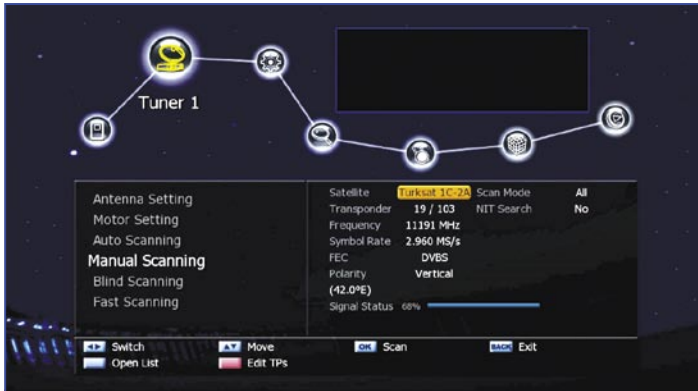
Celá ta řada PVR funkcí fungovala během našich testů bezproblémově a žádný vliv na tento výsledek neměl ani náš tvrdý přístup, kdy jsme se přijímač snažili vykolejit vícenásobným nahráváním, časovači a timeshiftem. Přijímač činil vše dle našich instrukcí a spolehlivě zaznamenával všechny vybrané programy.

Jak všichni víme, vysílatelé ne vždy dodržují vlastní vysílací program, takže je dobrou zprávou, že 9800HD umí automaticky prodloužit čas nahrávání pořadu o uživatelem stanovenou dobu.

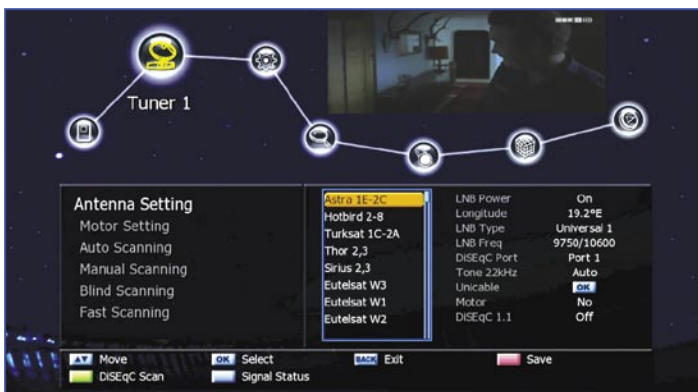
K dispozici je také speciální verze programu pro editaci videa od Haenlein na www.haenlein-software.com. Ten vám umožní úpravy jak SD tak HD pořadů ve vašem PC.

A nezapomeňme také na mutimediální funkce. Ty jsou řízeny z kontrolního centra pro přehrávání veškerého mutimediálního obsahu na pevném disku; i to během našich testů





Ruční vyhledávání



Dostupná jsou všechna možná nastavení LNB



Editace seznamu kanálů

fungovalo skvěle. Podobně jako souborový manažer jasně zobrazuje všechny datové soubory.

Za tímto účelem nepodporuje pouze své vlastní záznamy, ale také AVI (XVID), obrázky ve formátu JPEG a hudbu v MP3. Během přehrávání je k dispozici několik rychlostí.

Přijímač si také pamatuje, kde byl záznam přerušena a dokáže tak na tento navázat při další spuštění přehrávání stejné nahrávky. K využití všech PVR funkcí vám stačí pouze externí USB nebo e-SATA disk naformátovaný na Microsoft FAT32.

Většina disků je z výroby dodávána již s FAT32, v opačném případě nabízí výrobce na svém webu zdarma ke stažení formátovací nástroj.

Sít'ové funkce

Pomalou, ale jistě vybavuje stále více a více výrobců své přijímače Ethernet konektory, Nanoxx není výjimkou.

Díky možnosti připojit se k místní síti nebo Internetu jsou možnosti neomezené; přijímače bez připojení k LAN o tom mohou jenom snít.

Připojení se nastaví velmi rychle; 9800HD využívá DHCP a dokáže automaticky detekovat všechny nezbytné parametry přímo z routeru nebo DSL modemu.

Pro zkušenější uživatele je k dispozici i ruční konfigurace. Jakmile je přijímač připojen do domácí sítě, je možné přistupovat k pevnému disku 9800HD z PC přes FTP. To zjednodušuje další zpracování nahrávek ve vašem PC.

Přijímač samotný těžší z připojení k Internetu: napojení na FTP server Nanoxxu je možné přímo z přijímače. Najdete zde aktuální software a také seznamy kanálů pro Německo, Rakousko a Švýcarsko. A co je nejlepší: Nanoxx může tuto funkci rozšířit nabídkou více seznam stanic a dalšími užitečnými vlastnostmi, které si může uživatel do přijímače nahrát stiskem jediného tlačítka.

Softwarové aktualizace nebyly nikdy takhle jednoduché! Požadovaný soubor s obrazem je označen a stažen z Internetu přímo v menu přijímače stiskem tlačítka OK.

Doby používání USB klíčenek nebo telefonních kabelů pro při-



pojení k PC jsou již dávno pryč, ačkoli 9800HD tyto možnosti stále nabízí.

Streaming

Zvláště zajímavou funkcí typickou pro Nanoxx je možnost streamování nahrávek mezi dvěma zařízeními na stejné síti. Pro ty, kteří to dříve nevyzkoušeli: ležíte v pohodlí vaší postele a chcete dokoukat dokument, který jste si nahráli před několika dny v obývacím pokoji.

U většiny přijímačů to znamená vstát a vrátit se na gauč. To však neplatí pro Nanoxx!

Umí se totiž spojit s přijímačem v obývacím pokoji, vytvořit přímý přístup k záznamům a následně je přehrát v přijímači, který leží v ložnici. Naprosto skvělá vlastnost!

Další funkce

Vrcholem všeho je výbava Nanoxxu 9800HD čítající celou řadou dalších praktických funkcí, které bychom zde chtěli stručně zmínit: funkce PIP

(obraz v obraze), která vám umožňuje sledovat druhý kanál během zdouhových reklam a také umožňuje jednoduché přepínání mezi těmito dvěma programy.

Funkce Mozaika zobrazí aktuální pořady ze čtyř nebo šesti kanálů vedle sebe v minimalizovaném formátu, což vám poskytne dobrý přehled o tom, co se zrovna vysílá. Například na vašich oblíbených stanicích.

A jako záruku, že se nikdy nebudete nudit, přidal výrobce také dvě videohry pro překlenutí doby vysílání reklam.

Funkce Zoom zvětšuje vybranou část obrazovky a zobrazit tak lze i stránky teletextu.

PC software

Uživatel si může z webu výrobce www.nanoxx.info stáhnout celou řadu užitečných programů, mezi nimiž jsou editor seznamu kanálů a multimediální přehrávač, který dokáže přehrát záznamy z přijímače přímo v PC.

Názor experta



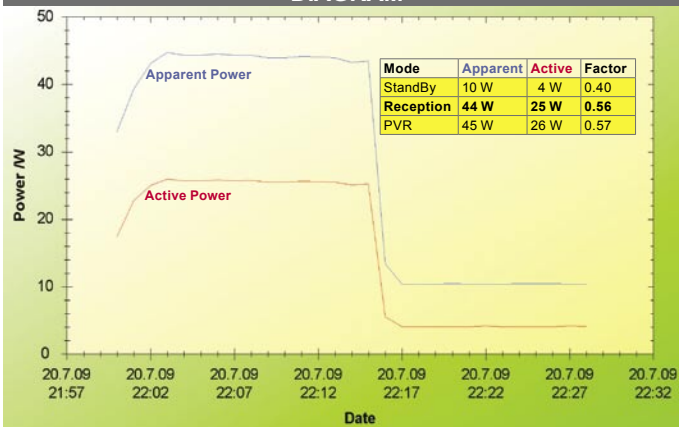
Thomas Haring
TELE-satellite
Test Center
Austria

+

Nanoxx 9800HD dosáhl se svým rozsahem funkcí, jeho snadno ovladatelným konceptem a řadou skvělých vlastností nových výšin. Velmi snadno se ovládá a během našich testů fungoval skvěle. Je snadno patrné, že Nanoxx se během vývoje zaměřil na každý detail. Blind scan, síťový streaming a další funkce, jako například LipSync a nenáhlé přechody při přepínání z jednoho kanálu na druhý činí z 9800HD naprůměrně vybavený univerzální HD přijímač

-
Nic

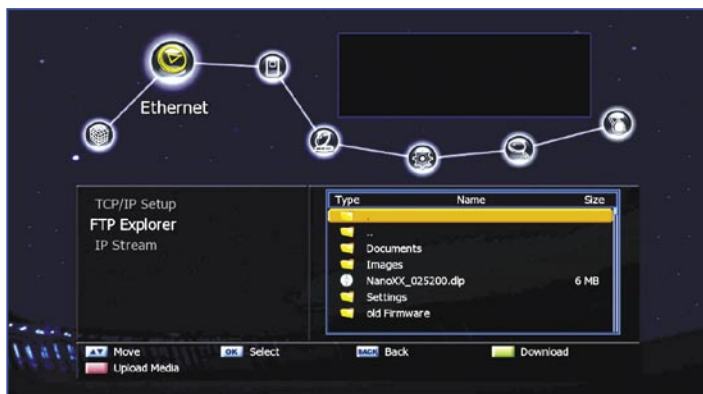
ENERGY DIAGRAM



Prvních 15 minut: první minuta zobrazuje zapnutí přijímače následované 14 minutami běžného provozu s přepínáním kanálů, nahrávání, přehráváním atd. Další 15 minut: pohotovostní režim.

TECHNICAL DATA

Manufacturer	Nanoxx Germany
Email	info@nanoxx.info
Internet	www.nanoxx.info
Model	9800HD
Function	Digital HDTV DVB-S2 receiver with various Multimedia Features
Channel Memory	10.000
Symbolrate	2-45 Ms/sec.
SCPC Compatible	yes (> 2000 Ms/s)
DiSEqC	1.0 / 1.1 / 1.2 / 1.3
USALS	yes
Unicable	yes
HDMI Output	yes
Scart Connector	2
Audio/Video Outputs	6x RCA
Component Video Output	yes
S-Video Output	yes
UHF Modulator	no
0/12 Volt Connector	no
Digital Audio Output	yes
EPG	yes
C/Ku-Band compatible	yes
PVR-Function	yes
USB 2.0 Connector	yes
Ethernet	yes
E-SATA	yes
Dimensions	300x63x220mm
Weight	2.2kg



Nový firmware a nastavení stažená z Internetu!



Seřazení seznamu kanálů podle poskytovatele!